



ข้อมูลพื้นฐาน ทางพระพุทธศาสนา ประจำปีพ.ศ. 2565



กลุ่มเทคโนโลยีสารสนเทศ
สำนักงานเลขานุการกรม
สำนักงานพระพุทธศาสนาแห่งชาติ



ข้อมูลพื้นฐานทางพระพุทธศาสนา
ประจำปี พ.ศ. 2565

กลุ่มเทคโนโลยีสารสนเทศ
สำนักงานเลขานุการกรม
สำนักงานพระพุทธศาสนาแห่งชาติ

คำนำ

ข้อมูลพื้นฐานทางพระพุทธศาสนาของสำนักงานพระพุทธศาสนาแห่งชาติ ประจำปี พ.ศ. 2565 ฉบับนี้ จัดทำขึ้นเพื่อใช้เผยแพร่ข้อมูลทางสถิติสำหรับอ้างอิงการนำไปใช้ประกอบการกำหนดนโยบายของผู้บริหาร เพื่อวางแผนพัฒนากิจการด้านพระพุทธศาสนา การวิเคราะห์วิจัยทางวิชาการ ของสำนักงานพระพุทธศาสนาแห่งชาติ และหน่วยงานภายนอก รวมทั้งประชาชนทั่วไป ที่ต้องการทราบข้อมูลทางด้านพระพุทธศาสนา

กลุ่มเทคโนโลยีสารสนเทศ สำนักงานเลขาธิการกรม หวังเป็นอย่างยิ่งว่า ข้อมูลพื้นฐานทางพระพุทธศาสนาของสำนักงานพระพุทธศาสนาแห่งชาติ ประจำปี พ.ศ. 2565 ฉบับนี้ จะเป็นประโยชน์ต่อหน่วยงานทั้งภายในและภายนอก ในโอกาสนี้ ขอขอบคุณทุกหน่วยงาน ที่ได้ให้ความร่วมมือในการรวบรวมข้อมูลเพื่อใช้ประกอบการจัดทำหนังสือฉบับนี้จนเสร็จสมบูรณ์

กลุ่มเทคโนโลยีสารสนเทศ
สำนักงานเลขาธิการกรม
สำนักงานพระพุทธศาสนาแห่งชาติ



สารบัญ

	หน้า
สถิติข้อมูลพื้นฐาน “วัด”	
สถิติข้อมูลวัดในประเทศไทย ปี พ.ศ. 2562 - 2564	1
จำนวนวัดในประเทศไทย ประจำปี พ.ศ. 2564	2
จำนวนวัดในประเทศไทย (แยกรายจังหวัด) ประจำปี พ.ศ. 2564	3 - 6
จำนวนวัดร้างในประเทศไทย (แยกรายจังหวัด) ประจำปี พ.ศ. 2564	7 - 9
สถิติข้อมูลวัดไทยในต่างประเทศ ปี พ.ศ. 2562 -2564	10
จำนวนวัดไทยในต่างประเทศ ประจำปี พ.ศ. 2564	11 - 12
สถิติข้อมูลพื้นฐาน “พระภิกษุ - สามเณร”	
สถิติข้อมูลพระภิกษุในประเทศไทย ปี พ.ศ. 2562 - 2564	14
จำนวนพระภิกษุในประเทศไทย	15
สถิติข้อมูลสามเณรในประเทศไทย ปี พ.ศ. 2562 - 2564	16
จำนวนสามเณรในประเทศไทย	17
จำนวนพระภิกษุ - สามเณร (แยกรายจังหวัด) ประจำปี พ.ศ. 2564	18 - 20
สถิติข้อมูลจำนวนพระภิกษุ - สามเณร แม่ชี ชาวต่างประเทศที่ขออนุญาตพำนัก อยู่ในราชอาณาจักร ปี พ.ศ. 2562 - 2564	21
จำนวนพระภิกษุ - สามเณร แม่ชี ชาวต่างประเทศที่ขออนุญาตพำนัก อยู่ในราชอาณาจักร (ส่วนกลาง) ประจำปี พ.ศ. 2564	22
สถิติจำนวนพระภิกษุ - สามเณร แม่ชี ชาวต่างประเทศที่ขออนุญาตพำนัก อยู่ในราชอาณาจักร (ส่วนภูมิภาค) ปี พ.ศ. 2562 - 2564	23
จำนวนพระภิกษุ - สามเณร แม่ชี ชาวต่างประเทศที่ขออนุญาตพำนัก อยู่ในราชอาณาจักร (ส่วนภูมิภาค) ประจำปี พ.ศ. 2564	24
สถิติข้อมูลพื้นฐาน “การปกครองคณะสงฆ์”	
การปกครองคณะสงฆ์	26
พระสมณศักดิ์	27
ศูนย์พระวินยาธิการประจำจังหวัด	28 - 36
สถิติข้อมูลพื้นฐาน “การเผยแผ่พระพุทธศาสนา”	
บุคลากร และหน่วยเผยแผ่พระพุทธศาสนา	38
บุคลากรทางพระพุทธศาสนา (ด้านการเผยแผ่พระพุทธศาสนา)	39

สารบัญ (ต่อ)

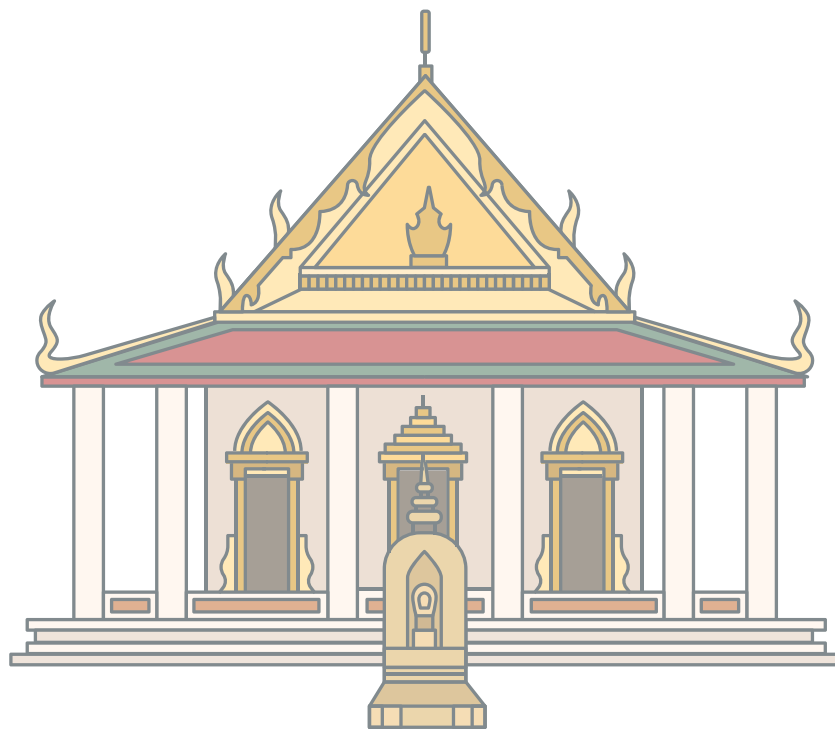
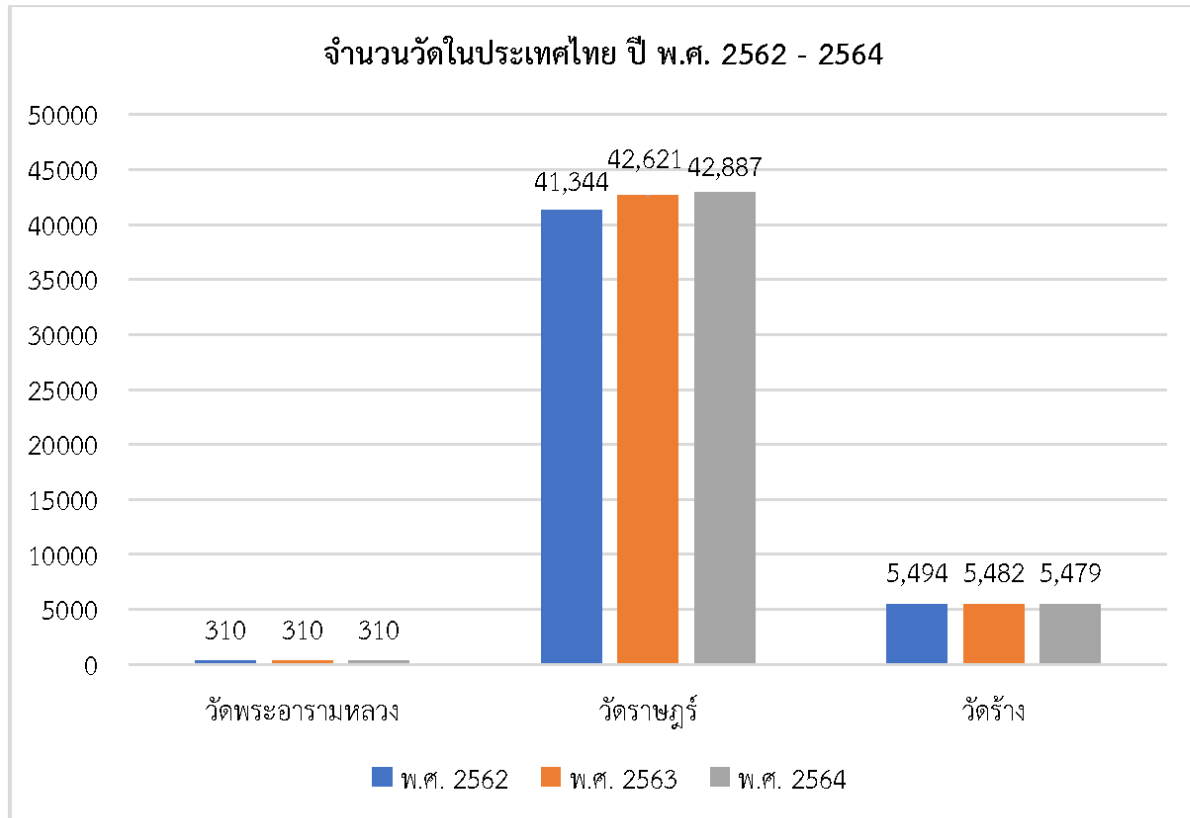
	หน้า
สถิติข้อมูลพื้นฐาน “การศึกษาพระปริยัติธรรม”	
การศึกษาพระปริยัติธรรม แผนกธรรม - บาลี	41
จำนวนพระภิกษุ และสามเณร เข้าสอบนักธรรม ปีการศึกษา 2564	42
จำนวนผู้ขอเข้าสอบธรรมศึกษา ปีการศึกษา 2564	42
จำนวนพระภิกษุ สามเณร เข้าสอบบาลี ปีการศึกษา 2564	43
จำนวนคฤหัสถ์ เข้าสอบบาลี ปีการศึกษา 2564	44
การศึกษาพระปริยัติธรรม แผนกสามัญศึกษา	45
สถิติข้อมูลพื้นฐาน “สำนักงานพระพุทธศาสนาแห่งชาติ”	
งบประมาณแผ่นดินสำนักงานพระพุทธศาสนาแห่งชาติ ประจำปี พ.ศ. 2564	47
งบประมาณศาสนสมบัติกลาง ประจำปี พ.ศ. 2564	48
บุคลากรสำนักงานพระพุทธศาสนาแห่งชาติ ประจำปี พ.ศ. 2564	49
ข้อมูลการติดต่อสำนักงานพระพุทธศาสนาแห่งชาติ (ส่วนกลาง)	50 - 52
ข้อมูลการติดต่อสำนักงานพระพุทธศาสนาจังหวัด (ส่วนภูมิภาค)	53 - 69



สถิติข้อมูลพื้นฐาน “วัด”



สถิติข้อมูลจำนวนวัดในประเทศไทย ปี พ.ศ. 2562 - 2564



จำนวนวัดในประเทศ ประจำปี พ.ศ. 2564

วัดที่มีพระภิกษุอยู่จำพรรษาทั่วประเทศ	42,887 วัด
มหานิกาย	38,506 วัด
ธรรมยุต	4,342 วัด
จีนิกาย	16 วัด
อนัมนิกาย	23 วัด

วัดพระอารามหลวง	310 วัด
มหานิกาย	247 วัด
ธรรมยุต	63 วัด

วัดราษฎร์	42,577 วัด
มหานิกาย	38,259 วัด
ธรรมยุต	4,279 วัด
จีนิกาย	16 วัด
อนัมนิกาย	23 วัด

วัดที่ได้รับพระราชทานวิสุงคามสีมา	25,794 วัด
วัดที่ไม่ได้รับพระราชทานวิสุงคามสีมา	16,832 วัด
วัดร้าง	5,479 วัด

- ที่มา : 1. กลุ่มศาสนสถานและควบคุมทะเบียนวัด กองพุทธศาสนสถาน
 2. กลุ่มทะเบียนและสัญญา สำนักงานศาสนสมบัติ
 ข้อมูล ณ วันที่ 30 ธันวาคม 2564



จำนวนวัดในประเทศ (แยกรายจังหวัด) ประจำปี พ.ศ. 2564

ที่	จังหวัด	ประเภทวัด						รวม
		วัดราษฎร์				พระอารามหลวง		
		มหานิกาย	ธรรมยุต	จันนิกาย	อนัมนิกาย	มหานิกาย	ธรรมยุต	
1	กรุงเทพมหานคร	330	22	4	7	74	21	458
2	กระบี่	84	3	-	-	1	-	88
3	กาญจนบุรี	568	24	2	3	3	-	600
4	กาฬสินธุ์	766	197	-	-	1	-	964
5	กำแพงเพชร	592	34	-	-	2	1	629
6	ขอนแก่น	1,310	243	-	-	2	1	1,556
7	จันทบุรี	327	52	1	2	2	-	384
8	ฉะเชิงเทรา	348	21	1	1	2	-	373
9	ชลบุรี	376	22	2	-	4	2	406
10	ชัยนาท	266	12	-	-	2	-	280
11	ชัยภูมิ	984	114	-	-	2	-	1,100
12	ชุมพร	201	34	-	-	3	-	238
13	เชียงราย	1,038	41	1	-	3	-	1,083
14	เชียงใหม่	1,374	89	-	1	8	2	1,474
15	ตรัง	174	0	-	-	2	-	176
16	ตราด	130	16	-	-	1	1	148
17	ตาก	264	17	-	-	1	-	282
18	นครนายก	197	14	-	-	2	-	213
19	นครปฐม	202	24	-	1	4	1	232
20	นครพนม	736	109	-	-	1	-	846

ที่	จังหวัด	ประเภทวัด						รวม
		วัดราษฎร์				พระอารามหลวง		
		มหานิกาย	ธรรมยุต	จีนิกาย	อนัมนิกาย	มหานิกาย	ธรรมยุต	
21	นครราชสีมา	2,017	173	1	-	4	2	2,197
22	นครศรีธรรมราช	566	82	-	-	2	2	652
23	นครสวรรค์	796	20	-	-	4	-	820
24	นนทบุรี	182	7	1	-	5	1	196
25	นราธิวาส	74	5	-	-	1	-	80
26	น่าน	451	15	-	-	4	-	470
27	บึงกาฬ	376	76	-	-	1	-	453
28	บุรีรัมย์	1,015	92	-	-	1	-	1,108
29	ปทุมธานี	167	26	-	1	2	1	197
30	ประจวบคีรีขันธ์	222	20	-	-	3	1	246
31	ปราจีนบุรี	382	32	-	-	1	1	416
32	ปัตตานี	78	6	-	-	2	-	86
33	พระนครศรีอยุธยา	485	19	-	-	12	3	519
34	พะเยา	459	18	-	-	1	-	478
35	พังงา	76	14	-	-	1	-	91
36	พัทลุง	231	17	-	-	1	-	249
37	พิจิตร	471	3	-	-	2	-	476
38	พิษณุโลก	593	24	-	-	1	-	618
39	เพชรบุรี	250	24	-	-	3	1	278
40	เพชรบูรณ์	803	123	-	-	2	1	929
41	แพร่	363	10	-	-	2	-	375
42	ภูเก็ต	33	7	-	-	1	-	41

ที่	จังหวัด	ประเภทวัด						รวม
		วัดราษฎร์				พระอารามหลวง		
		มหานิกาย	ธรรมยุต	จินิกาย	อนันนิกาย	มหานิกาย	ธรรมยุต	
43	มหาสารคาม	1,022	84	-	-	1	-	1,107
44	มุกดาหาร	326	85	-	-	1	-	412
45	แม่ฮ่องสอน	138	8	-	-	1	-	147
46	ยโสธร	605	109	-	-	1	1	716
47	ยะลา	42	7	-	1	3	-	53
48	ร้อยเอ็ด	1,482	166	-	-	2	1	1,651
49	ระนอง	39	4	-	-	1	-	44
50	ระยอง	252	22	-	-	2	-	276
51	ราชบุรี	396	45	1	2	5	3	452
52	ลพบุรี	644	73	-	-	2	2	721
53	ลำปาง	737	39	-	-	4	-	780
54	ลำพูน	447	10	-	-	2	-	459
55	เลย	601	146	-	-	-	1	748
56	ศรีสะเกษ	1,258	132	-	-	2	1	1,393
57	สกลนคร	901	343	-	-	2	-	1,246
58	สงขลา	375	54	1	1	4	1	436
59	สตูล	39	3	-	-	1	-	43
60	สมุทรปราการ	114	7	-	-	5	1	127
61	สมุทรสงคราม	101	7	-	-	4	1	113
62	สมุทรสาคร	95	11	-	1	3	-	110
63	สระแก้ว	408	9	-	-	1	-	418
64	สระบุรี	494	32	-	-	3	-	529

ที่	จังหวัด	ประเภทวัด						รวม
		วัดราษฎร์				พระอารามหลวง		
		มหานิกาย	ธรรมยุต	จินิกาย	อนันนิกาย	มหานิกาย	ธรรมยุต	
65	สิงห์บุรี	168	13	-	-	2	1	184
66	สุโขทัย	365	13	-	-	4	-	382
67	สุพรรณบุรี	582	13	-	1	2	-	598
68	สุราษฎร์ธานี	344	14	-	-	3	1	362
69	สุรินทร์	862	117	1	-	1	1	982
70	หนองคาย	588	98	-	-	1	-	687
71	หนองบัวลำภู	402	111	-	-	1	1	515
72	อ่างทอง	209	8	-	-	3	-	220
73	อำนาจเจริญ	342	57	-	-	-	1	400
74	อุดรธานี	1,158	382	-	1	1	1	1,543
75	อุดรดิตถ์	341	9	-	-	1	1	352
76	อุทัยธานี	303	14	-	-	1	-	318
77	อุบลราชธานี	1,722	133	-	-	1	2	1,858
รวม		38,259	4,279	16	23	247	63	42,887

ที่มา : กลุ่มศาสนสถานและควบคุมทะเบียนวัด กองพุทธศาสนสถาน

ข้อมูล ณ วันที่ 30 ธันวาคม 2564



จำนวนวัดร้างในประเทศ ประจำปี พ.ศ. 2564 (แยกรายจังหวัด)

ที่	จังหวัด	วัดร้าง (วัด)
1	กรุงเทพมหานคร	5
2	กระบี่	1
3	กาญจนบุรี	27
4	กาฬสินธุ์	14
5	กำแพงเพชร	18
6	ขอนแก่น	44
7	จันทบุรี	11
8	ฉะเชิงเทรา	19
9	ชลบุรี	20
10	ชัยนาท	243
11	ชัยภูมิ	26
12	ชุมพร	54
13	เชียงราย	158
14	เชียงใหม่	1047
15	ตรัง	4
16	ตราด	8
17	ตาก	32
18	นครนายก	22
19	นครปฐม	15
20	นครพนม	80
21	นครราชสีมา	74
22	นครศรีธรรมราช	352
23	นครสวรรค์	25
24	นนทบุรี	60
25	นราธิวาส	8
26	น่าน	36
27	บึงกาฬ	5

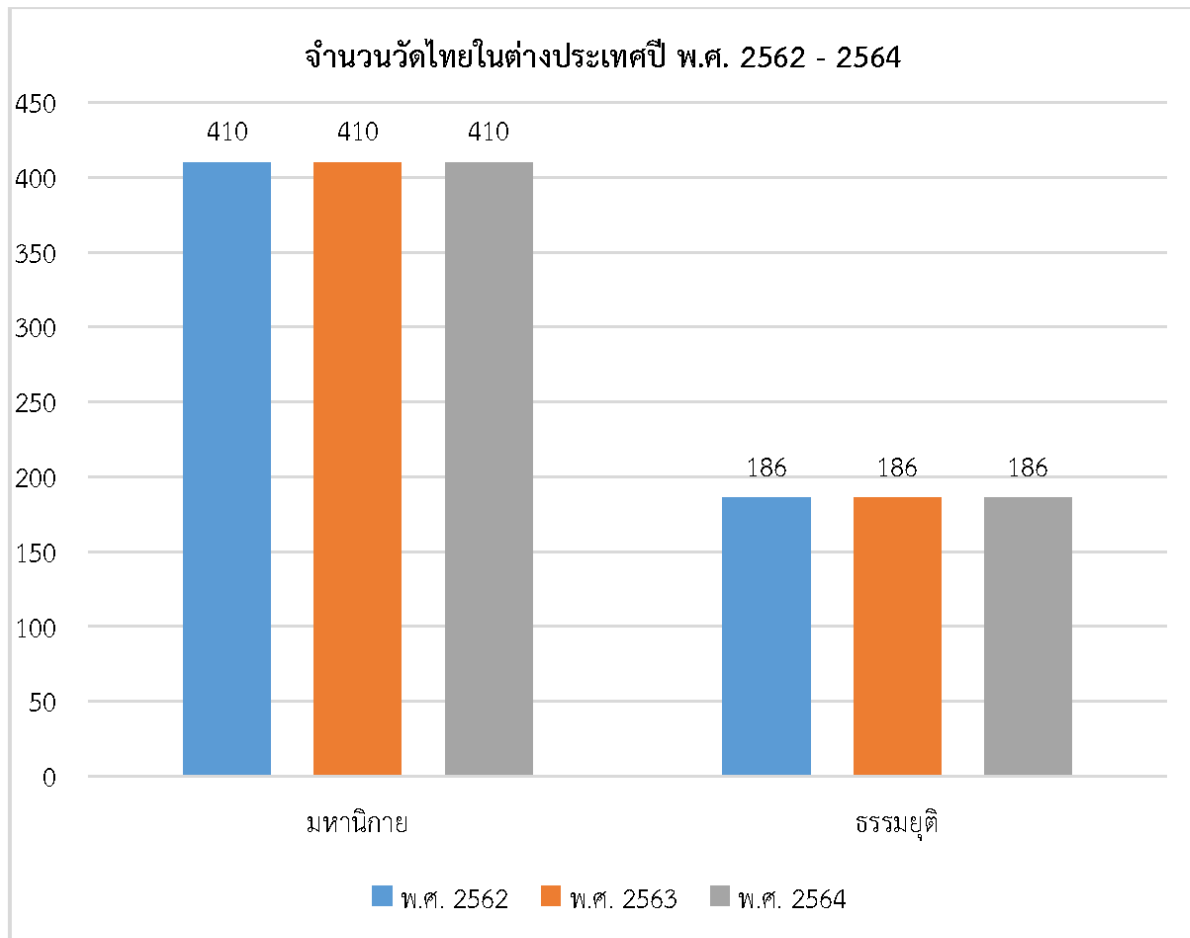
ที่	จังหวัด	วัดร้าง (วัด)
28	บุรีรัมย์	27
29	ปทุมธานี	19
30	ประจวบคีรีขันธ์	2
31	ปราจีนบุรี	21
32	ปัตตานี	9
33	พระนครศรีอยุธยา	452
34	พังงา	55
36	พิจิตร	43
37	พิษณุโลก	118
38	เพชรบุรี	86
39	เพชรบูรณ์	22
40	แพร่	19
41	พะเยา	56
42	ภูเก็ต	2
43	มหาสารคาม	12
44	แม่ฮ่องสอน	20
45	มุกดาหาร	8
46	ยะลา	ไม่มีวัดร้าง
47	ยโสธร	44
48	ร้อยเอ็ด	36
49	ระนอง	1
50	ระยอง	7
51	ราชบุรี	44
52	ลพบุรี	170
53	ลำปาง	120
54	ลำพูน	288
55	เลย	ไม่มีวัดร้าง
56	ศรีสะเกษ	92

ที่	จังหวัด	วัดร้าง (วัด)
57	สกลนคร	23
58	สงขลา	64
59	สตูล	ไม่มีวัดร้าง
60	สมุทรปราการ	9
61	สมุทรสงคราม	17
62	สมุทรสาคร	7
63	สระแก้ว	ไม่มีวัดร้าง
64	สระบุรี	84
65	สิงห์บุรี	196
66	สุโขทัย	245
67	สุพรรณบุรี	257
68	สุราษฎร์ธานี	134
69	สุรินทร์	22
70	หนองคาย	129
71	หนองบัวลำภู	13
72	อ่างทอง	186
73	อำนาจเจริญ	16
74	อุดรธานี	156
75	อุตรดิตถ์	42
76	อุทัยธานี	44
77	อุบลราชธานี	104
รวม		5,929

ที่มา : กลุ่มทะเบียนและสัญญา สำนักงานศาสนาสมบัติ

ข้อมูล ณ วันที่ 30 ธันวาคม 2564

สถิติข้อมูลจำนวนวัดไทยในต่างประเทศ ปี พ.ศ. 2562 - 2564



จำนวนวัดไทยในต่างประเทศ ประจำปี พ.ศ. 2564

ที่	ประเทศ	จำนวนวัด		
		มหานิกาย	ธรรมยุต	รวม
	ทวีปอเมริกา			
1	สหรัฐอเมริกา	116	63	179
2	แคนาดา	5	6	11
3	สาธารณรัฐอาร์เจนตินา	1	-	1
	ทวีปยุโรป			
1	ราชรัฐลักเซมเบิร์ก	1	-	1
2	ราชอาณาจักรเดนมาร์ก	1	4	5
3	ราชอาณาจักรนอร์เวย์	6	7	13
4	ราชอาณาจักรเนเธอร์แลนด์	2	1	3
5	ราชอาณาจักรเบลเยียม	3	-	3
6	ราชอาณาจักรสวีเดน	3	14	17
7	สมาพันธรัฐสวิส	4	-	4
8	สหพันธรัฐรัสเซีย	1	-	1
9	สหพันธสาธารณรัฐเยอรมนี	29	16	45
10	สหราชอาณาจักรบริเตนใหญ่ และไอร์แลนด์เหนือ	27	4	31
11	สาธารณรัฐเช็ก	1	1	2
12	สาธารณรัฐโปรตุเกส	1	-	1
13	สาธารณรัฐฝรั่งเศส	4	5	9
14	สาธารณรัฐฟินแลนด์	1	1	2
15	สาธารณรัฐสโลวาเกีย	-	1	1
16	สาธารณรัฐออสเตรีย	5	1	6
17	สาธารณรัฐอิตาลี	3	1	4
18	สาธารณรัฐไอซ์แลนด์	1	-	1
19	สาธารณรัฐฮังการี	1	-	1

ที่	ประเทศ	จำนวนวัด		
		มหานิกาย	ธรรมยุต	รวม
	ทวีปเอเชีย			
1	เขตบริหารพิเศษฮ่องกงแห่งสาธารณรัฐประชาชนจีน	6	5	11
2	ญี่ปุ่น	15	4	19
3	มาเลเซีย	91	1	92
4	สหพันธ์สาธารณรัฐประชาธิปไตยเนปาล	4	-	4
5	สาธารณรัฐเกาหลี	1	1	2
6	สาธารณรัฐจีน (ไต้หวัน)	-	4	4
7	สาธารณรัฐประชาชนจีน	1	-	1
8	สาธารณรัฐสิงคโปร์	16	-	16
9	สาธารณรัฐอินเดีย	32	5	37
10	สาธารณรัฐอินโดนีเซีย	3	23	26
	ทวีปโอเชียเนีย			
1	เครือรัฐออสเตรเลีย	14	14	28
2	นิวซีแลนด์	9	4	13
3	หมู่เกาะโซโลมอน	1	-	1
	ทวีปแอฟริกา			
	สาธารณรัฐบอตสวานา	1	-	1
	รวม	410	186	596

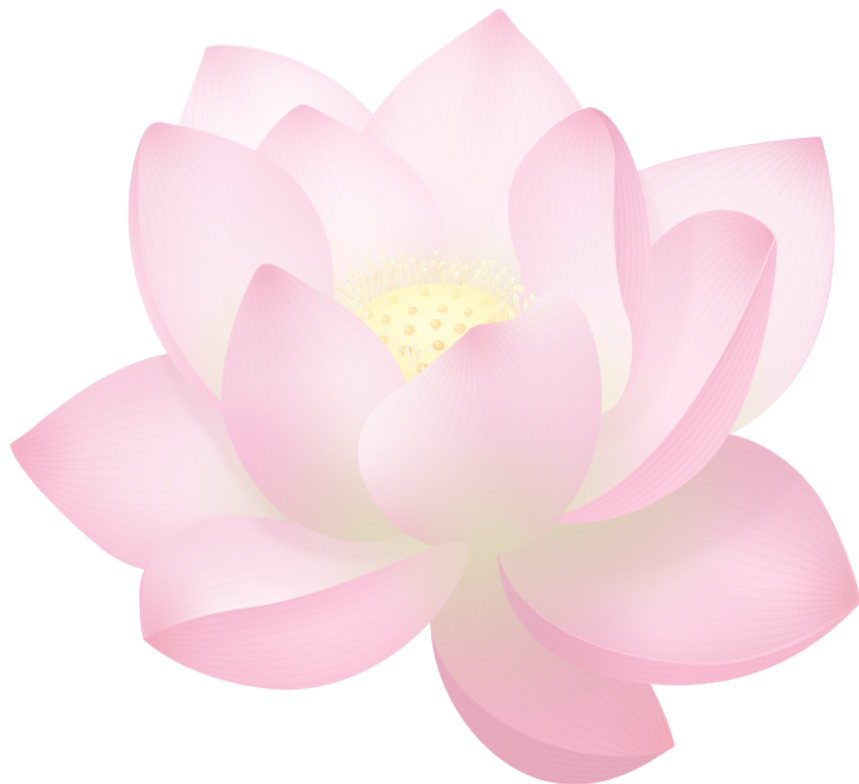
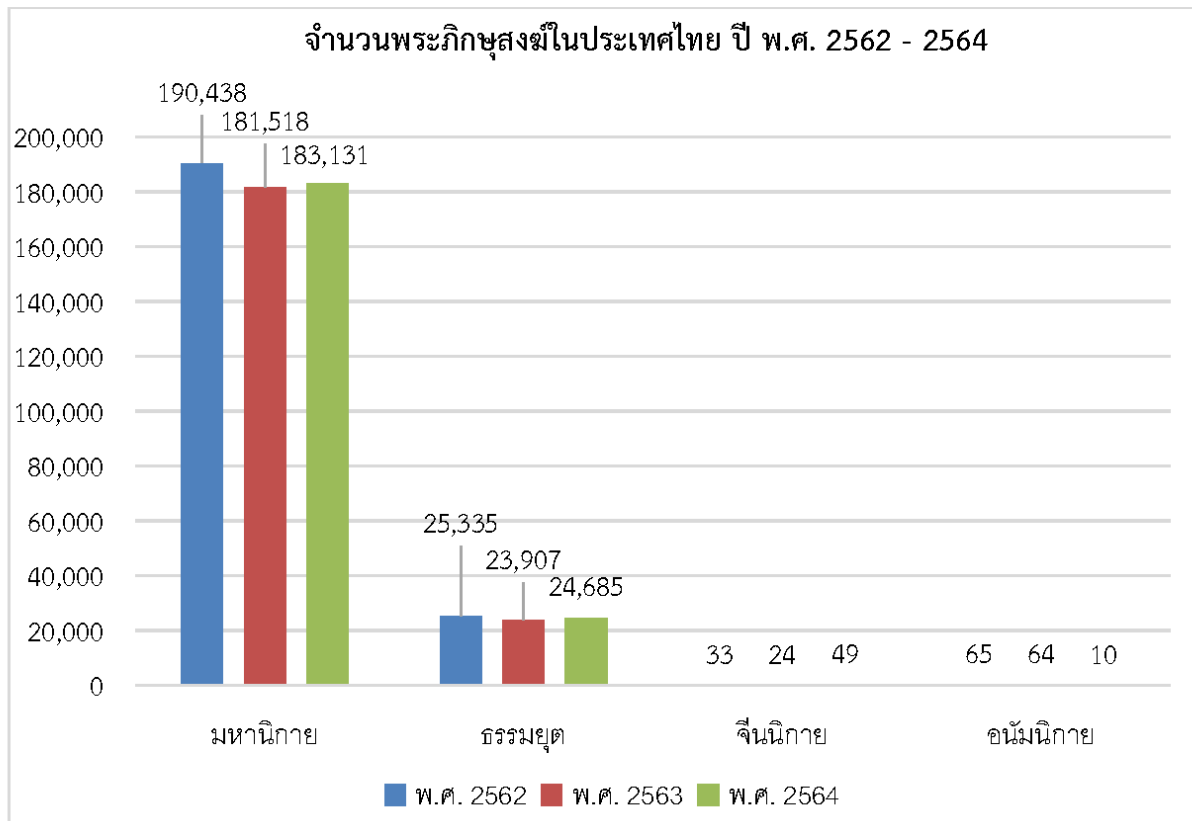
ที่มา : กลุ่มวิเทศสัมพันธ์และวิชาการพระพุทธศาสนา กองส่งเสริมงานเผยแผ่พระพุทธศาสนา
ข้อมูล ณ วันที่ 30 ธันวาคม 2564



สถิติข้อมูลพื้นฐาน
“พระภิกษุ - สามเณร”



สถิติข้อมูลจำนวนพระภิกษุในประเทศไทย ปี พ.ศ. 2562 - 2564

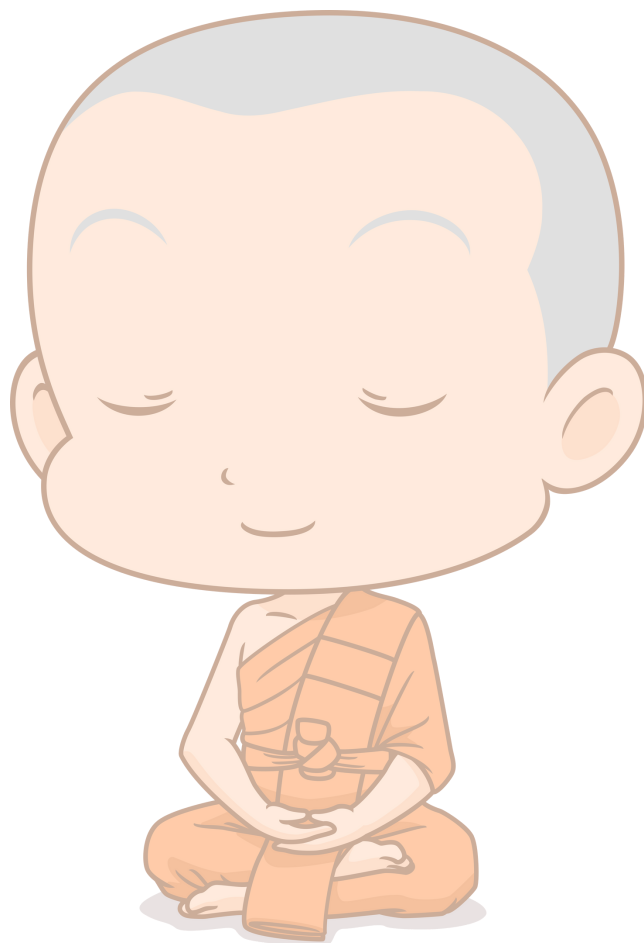


จำนวนพระภิกษุในประเทศไทย

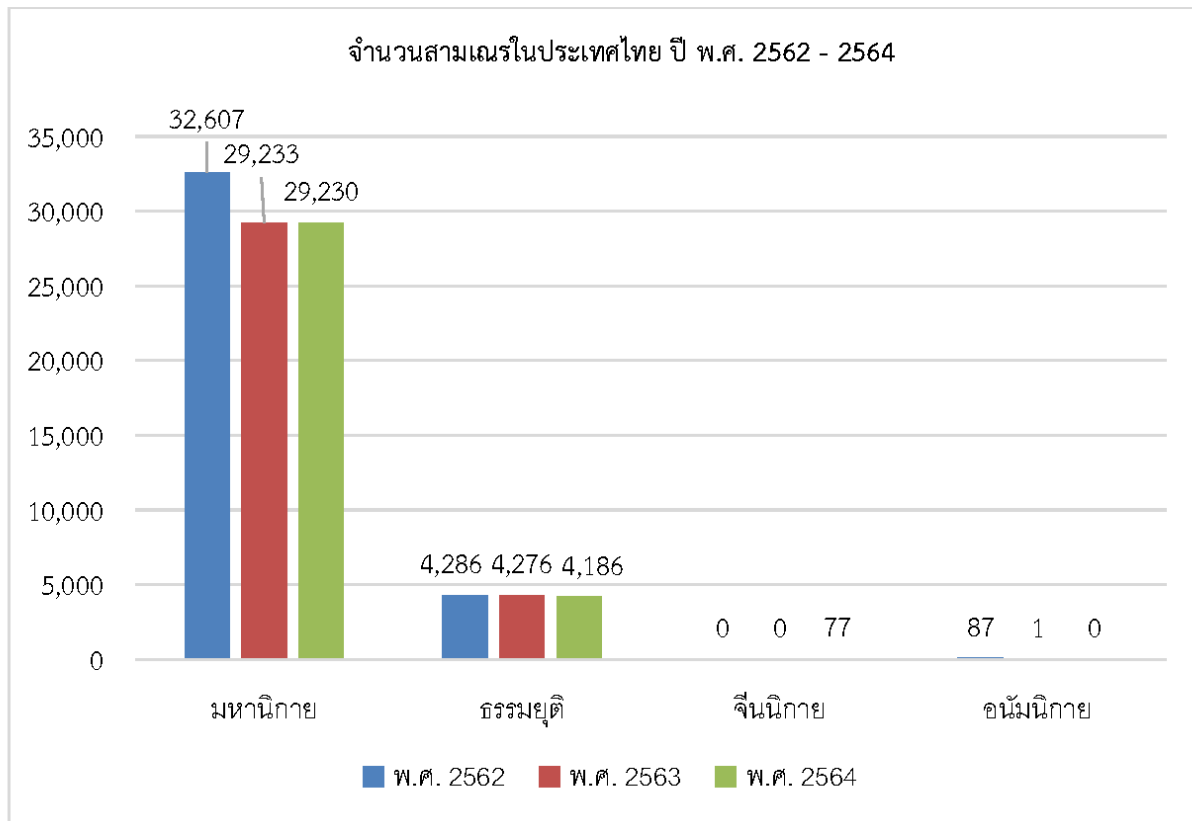
พระภิกษุ		207,875	รูป
มหานิกาย	183,131		รูป
ธรรมยุต	24,685		รูป
จันนิกาย	49		รูป
อนัมนิกาย	10		รูป

ที่มา : กลุ่มกิจการคณะสงฆ์ สำนักเลขาธิการมหาเถรสมาคม

ข้อมูล ณ วันที่ 30 ธันวาคม 2564



สถิติข้อมูลจำนวนสามเณรในประเทศไทย ปี พ.ศ. 2562 - 2564



จำนวนสามเณรในประเทศไทย

สามเณร		241,368	รูป
มหานิกาย	29,230		รูป
ธรรมยุต	4,186		รูป
จันนิกาย	77		รูป
อนัมนิกาย	-		รูป

ที่มา : กลุ่มกิจการคณะสงฆ์ สำนักเลขาธิการมหาเถรสมาคม

ข้อมูล ณ วันที่ 30 ธันวาคม 2564



จำนวนพระภิกษุ - สามเณร (แยกรายจังหวัด) ประจำปี พ.ศ. 2564

ที่	จังหวัด	พระภิกษุ					สามเณร					รวมทั้งหมด
		มหานิกาย	ธรรมยุต	จินิกาย	อนัมนิกาย	รวม	มหานิกาย	ธรรมยุต	จินิกาย	อนัมนิกาย	รวม	
1	กรุงเทพมหานคร	12,842	1,780	15	10	14,647	2,385	1,023	-	-	3,408	18,055
2	กระบี่	469	6	-	-	475	78	-	-	-	78	553
3	กาญจนบุรี	1,824	93	-	-	1,917	28	4	-	-	32	1,949
4	กาฬสินธุ์	2,684	744	-	-	3,428	420	87	-	-	507	3,935
5	กำแพงเพชร	1,623	255	-	-	1,878	222	71	-	-	293	2,171
6	ขอนแก่น	5,876	1,340	-	-	7,216	1,798	126	-	-	1,924	9,140
7	จันทบุรี	1,614	588	-	-	2,202	7	11	-	-	18	2,220
8	ฉะเชิงเทรา	3,982	169	-	-	4,151	513	3	-	-	516	4,667
9	ชลบุรี	3,537	173	-	-	3,710	123	10	-	-	133	3,843
10	ชัยนาท	1,150	41	-	-	1,191	61	-	-	-	61	1,252
11	ชัยภูมิ	2,781	182	-	-	2,963	77	1	-	-	78	3,041
12	ชุมพร	853	198	-	-	1,051	119	9	-	-	128	1,179
13	เชียงราย	2,732	340	-	-	3,072	1,504	6	-	-	1,510	4,582
14	เชียงใหม่	5,081	1,084	-	-	6,165	3,667	204	-	-	3,871	10,036
15	ตรัง	816	-	-	-	816	107	-	-	-	107	923
16	ตราด	643	75	-	-	718	69	3	-	-	72	790
17	ตาก	1,218	-	-	-	1,218	222	-	-	-	222	1,440
18	นครนายก	1,225	88	-	-	1,313	103	8	-	-	111	1,424
19	นครปฐม	2,236	180	11	-	2,427	123	21	1	-	145	2,572
20	นครพนม	1,844	463	-	-	2,307	714	20	-	-	734	3,041
21	นครราชสีมา	7,435	1,141	-	-	8,576	397	98	-	-	495	9,071
22	นครศรีธรรมราช	2,942	424	-	-	3,366	392	51	-	-	443	3,809
23	นครสวรรค์	3,514	184	-	-	3,698	950	8	-	-	958	4,656
24	นนทบุรี	2,747	154	10	-	2,911	157	-	76	-	233	3,144
25	นราธิวาส	307	22	-	-	329	2	-	-	-	2	331
26	น่าน	1,011	37	-	-	1,048	1,288	41	-	-	1,329	2,377

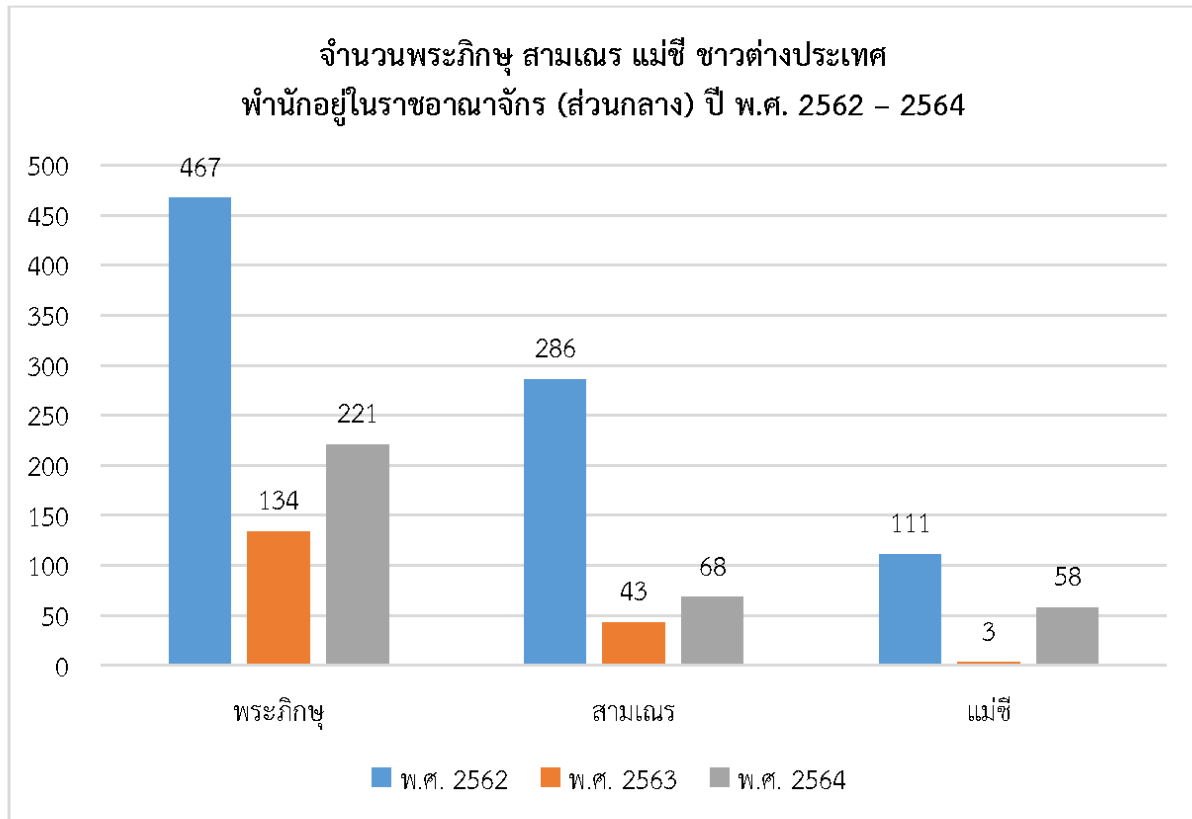
ที่	จังหวัด	พระภิกษุ					สามเณร					รวมทั้งหมด
		มหานิกาย	ธรรมยุต	จินิกาย	อนัมมิกาย	รวม	มหานิกาย	ธรรมยุต	จินิกาย	อนัมมิกาย	รวม	
27	บึงกาฬ	1,322	420	-	-	1,742	176	-	-	-	176	1,918
28	บุรีรัมย์	7,340	578	-	-	7,918	537	13	-	-	550	8,468
29	ปทุมธานี	3,007	215	-	-	3,222	73	57	-	-	130	3,352
30	ประจวบคีรีขันธ์	1,238	87	-	-	1,325	46	37	-	-	83	1,408
31	ปราจีนบุรี	1,812	138	-	-	1,950	163	21	-	-	184	2,134
32	ปัตตานี	305	6	-	-	311	28	3	-	-	31	342
33	พระนครศรีอยุธยา	4,496	213	-	-	4,709	191	470	-	-	661	5,370
34	พะเยา	1,124	128	-	-	1,252	774	1	-	-	775	2,027
35	พังงา	346	74	-	-	420	5	-	-	-	5	425
36	พัทลุง	942	50	-	-	992	8	1	-	-	9	1,001
37	พิจิตร	2,472	4	-	-	2,476	114	-	-	-	114	2,590
38	พิษณุโลก	2,780	48	-	-	2,828	187	-	-	-	187	3,015
39	เพชรบุรี	1,988	187	-	-	2,175	30	30	-	-	60	2,235
40	เพชรบูรณ์	4,194	424	-	-	4,618	435	8	-	-	443	5,061
41	แพร่	980	26	-	-	1,006	618	-	-	-	618	1,624
42	ภูเก็ต	292	40	-	-	332	-	-	-	-	0	332
43	มหาสารคาม	3,214	224	-	-	3,438	318	5	-	-	323	3,761
44	มุกดาหาร	1,056	394	-	-	1,450	114	13	-	-	127	1,577
45	แม่ฮ่องสอน	434	86	-	-	520	172	9	-	-	181	701
46	ยโสธร	1,972	437	-	-	2,409	236	29	-	-	265	2,674
47	ยะลา	259	19	1	-	279	34	-	-	-	34	313
48	ร้อยเอ็ด	5,573	793	-	-	6,366	560	177	-	-	737	7,103
49	ระนอง	347	37	-	-	384	7	-	-	-	7	391
50	ระยอง	2,304	142	-	-	2,446	134	146	-	-	280	2,726
51	ราชบุรี	2,485	195	4	-	2,684	266	46	-	-	312	2,996
52	ลพบุรี	3,070	469	-	-	3,539	195	16	-	-	211	3,750

ที่	จังหวัด	พระภิกษุ					สามเณร					รวมทั้งหมด
		มหานิกาย	ธรรมยุต	จินิกาย	อนัมมิกาย	รวม	มหานิกาย	ธรรมยุต	จินิกาย	อนัมมิกาย	รวม	
53	ลำปาง	1,862	132	-	-	1,994	963	14	-	-	977	2,971
54	ลำพูน	1,180	43	-	-	1,223	716	1	-	-	717	1,940
55	เลย	2,262	1,304	-	-	3,566	473	229	-	-	702	4,268
56	ศรีสะเกษ	5,518	289	-	-	5,807	611	119	-	-	730	6,537
57	สกลนคร	1,760	880	-	-	2,640	161	47	-	-	208	2,848
58	สงขลา	2,437	290	-	-	2,727	400	112	-	-	512	3,239
59	สตูล	217	32	-	-	249	33	5	-	-	38	287
60	สมุทรปราการ	2,083	369	-	-	2,452	176	20	-	-	196	2,648
61	สมุทรสงคราม	1,074	52	-	-	1,126	7	-	-	-	7	1,133
62	สมุทรสาคร	1,168	93	1	-	1,262	5	2	-	-	7	1,269
63	สระแก้ว	1,887	85	-	-	1,972	61	4	-	-	65	2,037
64	สระบุรี	3,172	212	-	-	3,384	123	4	-	-	127	3,511
65	สิงห์บุรี	1,148	79	-	-	1,227	247	219	-	-	466	1,693
66	สุโขทัย	1,550	26	-	-	1,576	181	-	-	-	181	1,757
67	สุพรรณบุรี	2,526	74	7	-	2,607	180	1	-	-	181	2,788
68	สุราษฎร์ธานี	2,130	102	-	-	2,232	212	22	-	-	234	2,466
69	สุรินทร์	3,752	826	-	-	4,578	310	56	-	-	366	4,944
70	หนองคาย	2,478	609	-	-	3,087	803	76	-	-	879	3,966
71	หนองบัวลำภู	1,176	369	-	-	1,545	111	1	-	-	112	1,657
72	อ่างทอง	1,455	36	-	-	1,491	148	-	-	-	148	1,639
73	อำนาจเจริญ	1,565	171	-	-	1,736	353	74	-	-	427	2,163
74	อุดรธานี	2,949	2,254	-	-	5,203	503	168	-	-	671	5,874
75	อุดรดิตถ์	1,704	66	-	-	1,770	90	-	-	-	90	1,860
76	อุทัยธานี	1,031	43	-	-	1,074	48	-	-	-	48	1,122
77	อุบลราชธานี	6,709	1,054	-	-	7,763	1,368	125	-	-	1,493	9,256
ยอดรวมทั่วประเทศ		183,131	24,685	49	10	207,875	29,230	4,186	77	0	33,493	241,368

ที่มา : กลุ่มกิจการคณะสงฆ์ สำนักเลขาธิการมหาเถรสมาคม

ข้อมูล ณ วันที่ 30 ธันวาคม 2564

สถิติข้อมูลจำนวนพระภิกษุ สามเณร แม่ชี ชาวต่างประเทศที่ขออนุญาต
พำนักอยู่ในราชอาณาจักร (ส่วนกลาง) ปี พ.ศ. 2562 – 2564



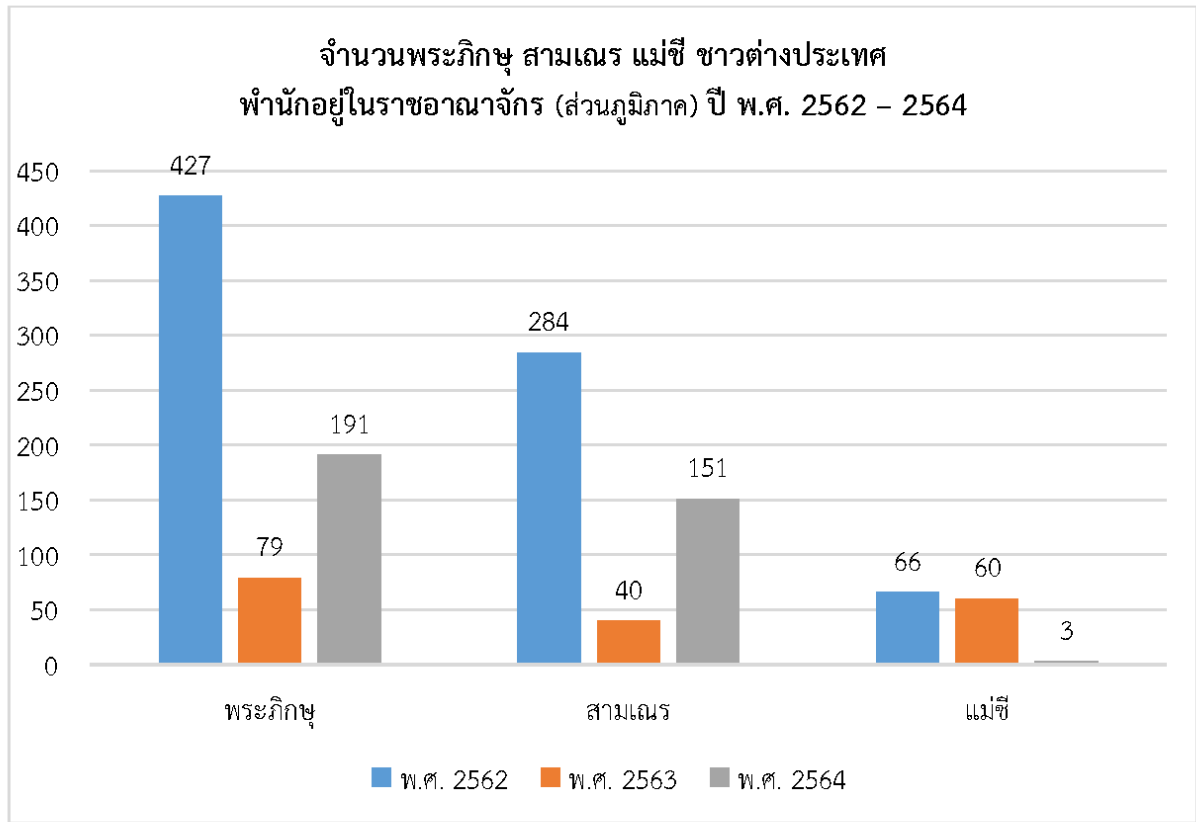
จำนวนพระภิกษุ สามเณร แม่ชี ชาวต่างประเทศ
ที่ขออนุญาตพำนักอยู่ในราชอาณาจักร
ประจำปี พ.ศ. 2564 (ส่วนกลาง)

ที่	ประเทศ	พระภิกษุ	สามเณร	แม่ชี	รวม
1	สาธารณรัฐประชาธิปไตยประชาชนลาว	25	12	2	39
2	สาธารณรัฐประชาชนบังกลาเทศ	31	19	-	50
3	สาธารณรัฐแห่งสหภาพเมียนมา	14	2	2	18
4	ราชอาณาจักรกัมพูชา	63	19	1	83
5	สาธารณรัฐสังคมนิยมเวียดนาม	43	7	34	84
6	สหพันธรัฐมาเลเซีย	1	-	-	1
7	สหรัฐอเมริกา	6	-	1	7
8	ญี่ปุ่น	2	1	-	3
9	สหพันธ์สาธารณรัฐประชาธิปไตยเนปาล	11	7	4	22
10	สาธารณรัฐอินเดีย	2	-	-	2
11	สาธารณรัฐสังคมนิยมประชาธิปไตยศรีลังกา	1	-	-	1
12	สาธารณรัฐประชาชนจีน	2	-	10	12
13	สาธารณรัฐอินโดนีเซีย	2	-	-	2
14	เครือรัฐออสเตรเลีย	1	-	-	1
15	สหราชอาณาจักร	4	-	1	5
16	สาธารณรัฐสิงคโปร์	5	-	-	5
17	สาธารณรัฐเยอรมนี	2	-	1	3
18	แคนาดา	1	-	-	1
19	เขตบริหารพิเศษฮ่องกงแห่งสาธารณรัฐประชาชนจีน	1	-	-	1
20	สาธารณรัฐจีน (ไต้หวัน)	2	-	2	4
21	นิวซีแลนด์	1	-	-	1
22	ปากีสถาน	-	1	-	1
23	สหพันธรัฐรัสเซีย	1	-	-	1
รวม		221	68	58	347

ที่มา : กลุ่มวิเทศสัมพันธ์และวิชาการพระพุทธศาสนา กองส่งเสริมงานเผยแผ่พระพุทธศาสนา

ข้อมูล ณ วันที่ 30 ธันวาคม 2564

สถิติข้อมูลจำนวนพระภิกษุ สามเณร แม่ชี ชาวต่างประเทศ
พำนักอยู่ในราชอาณาจักร (ส่วนภูมิภาค) ปี พ.ศ. 2562 – 2564



จำนวนพระภิกษุ สามเณร แม่ชี ชาวต่างประเทศ
ที่ขออนุญาตพำนักอยู่ในราชอาณาจักร (ส่วนภูมิภาค)
ประจำปี พ.ศ. 2564

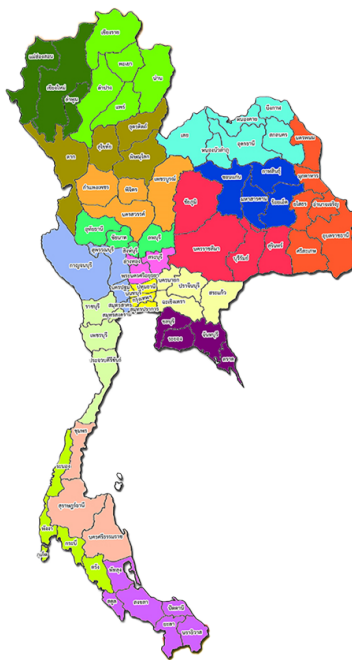
ที่	ประเทศ	พระภิกษุ	สามเณร	แม่ชี	รวม
1	สาธารณรัฐประชาธิปไตยประชาชนลาว	17	28	1	46
2	สาธารณรัฐประชาชนบังกลาเทศ	7	25	-	32
3	สาธารณรัฐแห่งสหภาพเมียนมา	50	40	9	99
4	ราชอาณาจักรกัมพูชา	18	36	-	54
5	สาธารณรัฐสังคมนิยมเวียดนาม	11	3	1	15
6	สหพันธรัฐมาเลเซีย	8	-	3	11
7	สหรัฐอเมริกา	7	-	1	8
8	ญี่ปุ่น	9	-	-	9
9	สหพันธ์สาธารณรัฐประชาธิปไตยเนปาล	17	16	-	33
10	สาธารณรัฐอินเดีย	-	2	-	2
11	สาธารณรัฐสังคมนิยมประชาธิปไตยศรีลังกา	2	-	-	2
12	สาธารณรัฐประชาชนจีน	8	-	4	12
13	สาธารณรัฐอินโดนีเซีย	5	-	3	8
14	เครือรัฐออสเตรเลีย	5	-	-	5
15	สหราชอาณาจักรฯ	1	-	-	1
16	สาธารณรัฐสิงคโปร์	1	-	-	1
17	สาธารณรัฐเยอรมนี	5	-	-	5
18	สาธารณรัฐเช็ก	1	-	-	1
19	เขตบริหารพิเศษฮ่องกงแห่งสาธารณรัฐประชาชนจีน	3	-	-	3
20	สาธารณรัฐจีน (ไต้หวัน)	4	-	-	4
21	ราชอาณาจักรสวีเดน	1	1	-	2
22	สาธารณรัฐไอซ์แลนด์	3	-	-	3
23	สหพันธรัฐรัสเซีย	2	-	1	3
24	ราชอาณาจักรนอร์เวย์	1	-	-	1
25	ราชอาณาจักรเบลเยียม	1	-	-	1
26	ราชอาณาจักรสเปน	1	-	-	1
27	สาธารณรัฐเคนยา	1	-	-	1
28	สาธารณรัฐเกาหลี	1	-	-	1
29	สาธารณรัฐฟิลิปปินส์	-	-	1	1
30	สาธารณรัฐฝรั่งเศส	1	-	-	1
	รวม	191	151	24	366

ที่มา : กลุ่มวิเทศสัมพันธ์และวิชาการพระพุทธศาสนา กองส่งเสริมงานเผยแผ่พระพุทธศาสนา

ข้อมูล ณ วันที่ 30 ธันวาคม 2564

สถิติข้อมูลพื้นฐาน

“การปกครองคณะสงฆ์”



การปกครองคณะสงฆ์

กรรมการมหาเถรสมาคม	มหานิกาย (รูป)	ธรรมยุต (รูป)	รวม (รูป)
สมเด็จพระสังฆราช	-	1	1
สมเด็จพระราชาคณะ	4	3	7
พระราชาคณะ	668	272	940
รวม			948

ตำแหน่งเจ้าคณะผู้ปกครองสงฆ์

ตำแหน่ง	พ.ศ. 2563 (รูป)		
	มหานิกาย	ธรรมยุต	รวม
เจ้าคณะใหญ่	3	1	4
เจ้าคณะภาค	18	11	29
เจ้าคณะจังหวัด	77	58	135
เจ้าคณะอำเภอ	896	365	1261
เจ้าคณะตำบล	6,486	689	7175
เจ้าอาวาส	38,623	4,380	43,003
รวม	46,103	5,504	51,607

หมายเหตุ

เจ้าคณะผู้ปกครองสงฆ์ หมายถึง พระสังฆาธิการที่ดำรงตำแหน่งทางการปกครองคณะสงฆ์

พระสมณศักดิ์

พระสมณศักดิ์	พ.ศ. 2564 (รูป)	
	พระสมณศักดิ์ ภายในประเทศ	พระสมณศักดิ์ ต่างประเทศ
สมเด็จพระสังฆราช	1	-
สมเด็จพระราชาคณะ ชั้นสุพรรณบัฏ	7	-
พระราชาคณะเจ้าคณะรอง ชั้นหิรัญบัฏ	23	1
พระราชาคณะ ชั้นธรรม	38	2
พระราชาคณะ ชั้นเทพ	107	6
พระราชาคณะ ชั้นราช	231	16
พระราชาคณะ ชั้นสามัญ	465	51
พระครูสัญญาบัตร	15,729	211
รวมพระสมณศักดิ์	16,601	287

หมายเหตุ

สมณศักดิ์ หมายถึง บรรดาศักดิ์หรือยศ ที่พระสงฆ์ได้รับพระราชทานจากพระมหากษัตริย์ ซึ่งสมณศักดิ์ที่แต่ละรูปได้รับนั้น ขึ้นอยู่กับชั้นยศและตำแหน่งของพระสงฆ์ที่ได้รับพระราชทาน

ที่มา : กลุ่มกิจการคณะสงฆ์ สำนักเลขาธิการมหาเถรสมาคม

ข้อมูล ณ วันที่ 30 ธันวาคม 2564



ศูนย์พระวินยาธิการ ประจำปี พ.ศ. 2564

รายการ	พ.ศ. 2564
ศูนย์พระวินยาธิการ (แห่ง)	136
กรุงเทพมหานคร	2
ส่วนภูมิภาค	134
พระวินยาธิการ (รูป)	14,508
กรุงเทพมหานคร	154
ส่วนภูมิภาค	14,354

ศูนย์พระวินยาธิการประจำจังหวัด (คณะสงฆ์มหานิกาย)		
ที่	รายชื่อ	โทรศัพท์
1	ศูนย์พระวินยาธิการประจำจังหวัดกรุงเทพมหานคร วัดมหาธาตุยุวราชรังสฤษฎิ์ แขวงพระบรมมหาราชวัง เขตพระนคร กรุงเทพมหานคร	0 2221 1962
2	ศูนย์พระวินยาธิการประจำจังหวัดกระบี่ วัดกระบี่น้อย ตำบลกระบี่น้อย อำเภอเมืองกระบี่ จังหวัดกระบี่	0 7565 0680
3	ศูนย์พระวินยาธิการประจำจังหวัดกาญจนบุรี วัดไชยชุมพลชนะสงคราม ตำบลบ้านใต้ อำเภอเมืองกาญจนบุรี จังหวัดกาญจนบุรี	0 3451 6050
4	ศูนย์พระวินยาธิการประจำจังหวัดกาฬสินธุ์ วัดกลาง ตำบลกาฬสินธุ์ อำเภอเมืองกาฬสินธุ์ จังหวัดกาฬสินธุ์	0 4381 5037
5	ศูนย์พระวินยาธิการประจำจังหวัดกำแพงเพชร วัดพระบรมธาตุ ตำบลนครชุม อำเภอเมืองกำแพงเพชร จังหวัดกำแพงเพชร	08 1785 3826
6	ศูนย์พระวินยาธิการประจำจังหวัดขอนแก่น วัดหนองกง ตำบลหนองกง อำเภอน้ำพอง จังหวัดขอนแก่น	0 4343 1356
7	ศูนย์พระวินยาธิการประจำจังหวัดจันทบุรี วัดบูรพาพิทยาราม ตำบลเขาวัว อำเภอท่าใหม่ จังหวัดจันทบุรี	0 3943 1511
8	ศูนย์พระวินยาธิการประจำจังหวัดฉะเชิงเทรา วัดโสธรวราราม ตำบลหน้าเมือง อำเภอเมืองฉะเชิงเทรา จังหวัดฉะเชิงเทรา	0 3851 3926
9	ศูนย์พระวินยาธิการประจำจังหวัดชลบุรี วัดบางพระ ตำบลบางพระ อำเภอสัตหีบ จังหวัดชลบุรี	0 3834 1775
10	ศูนย์พระวินยาธิการประจำจังหวัดชัยนาท วัดพระบรมธาตุ ตำบลชัยนาท อำเภอเมืองชัยนาท จังหวัดชัยนาท	08 7768 9296
11	ศูนย์พระวินยาธิการประจำจังหวัดชัยภูมิ วัดไพร่พินาศ ตำบลในเมือง อำเภอเมืองชัยภูมิ จังหวัดชัยภูมิ	08 3940 9913

ศูนย์พระวินยาธิการประจำจังหวัด (คณะสงฆ์มหานิกาย)		
ที่	รายชื่อ	โทรศัพท์
12	ศูนย์พระวินยาธิการประจำจังหวัดชุมพร วัดราชบูรณะ ตำบลท่ามะปลา อำเภอหลังสวน จังหวัดชุมพร	0 7754 1915
13	ศูนย์พระวินยาธิการประจำจังหวัดเชียงราย วัดพระธาตุมหาเจา ตำบลเวียง อำเภอเชียงแสน จังหวัดเชียงราย	0 5377 7151
14	ศูนย์พระวินยาธิการประจำจังหวัดเชียงใหม่ วัดเจ็ดยอด ตำบลช้างเผือก อำเภอเมืองเชียงใหม่ จังหวัดเชียงใหม่	0 5322 1947
15	ศูนย์พระวินยาธิการประจำจังหวัดตรัง วัดกะพังสุรินทร์ ตำบลทับเที่ยง อำเภอเมืองตรัง จังหวัดตรัง	0 7522 6125
16	ศูนย์พระวินยาธิการประจำจังหวัดตราด วัดบางปรือ ตำบลห้วยแร้ง อำเภอเมืองตราด จังหวัดตราด	08 7128 9679
17	ศูนย์พระวินยาธิการประจำจังหวัดตาก วัดโคกพลู ตำบลหนองหลวง อำเภอเมืองตาก จังหวัดตาก	0 5551 1115
18	ศูนย์พระวินยาธิการประจำจังหวัดนครนายก วัดพราหมณี ตำบลสาธิตา อำเภอเมืองนครนายก จังหวัดนครนายก	08 1902 9074
19	ศูนย์พระวินยาธิการประจำจังหวัดนครปฐม วัดพระปฐมเจดีย์ ตำบลพระปฐมเจดีย์ อำเภอเมืองนครปฐม จังหวัดนครปฐม	0 3421 0319
20	ศูนย์พระวินยาธิการประจำจังหวัดนครพนม วัดสว่างสุวรรณาราม ตำบลหนองแสง อำเภอเมืองนครพนม จังหวัดนครพนม	08 1262 3649
21	ศูนย์พระวินยาธิการประจำจังหวัดนครราชสีมา วัดบึง ตำบลในเมือง อำเภอเมืองนครราชสีมา จังหวัดนครราชสีมา	0 4426 7133
22	ศูนย์พระวินยาธิการประจำจังหวัดนครศรีธรรมราช วัดประดู่พัฒนาราม ตำบลท่าวัง อำเภอเมืองนครศรีธรรมราช จังหวัดนครศรีธรรมราช	08 1082 7280
23	ศูนย์พระวินยาธิการประจำจังหวัดนครสวรรค์ วัดนครสวรรค์ ตำบลปากน้ำโพ อำเภอเมืองนครสวรรค์ จังหวัดนครสวรรค์	0 5625 5999
24	ศูนย์พระวินยาธิการประจำจังหวัดนนทบุรี วัดบัวขวัญ ตำบลบางกระสอบ อำเภอเมืองนนทบุรี จังหวัดนนทบุรี	0 2952 8062
25	ศูนย์พระวินยาธิการประจำจังหวัดนราธิวาส วัดทองดีประชาราม ตำบลสุไหงโก-ลก อำเภอสุไหงโก-ลก จังหวัดนราธิวาส	09 5084 6886
26	ศูนย์พระวินยาธิการประจำจังหวัดน่าน วัดพญาภู ตำบลในเวียง อำเภอเมืองน่าน จังหวัดน่าน	0 5477 1679
27	ศูนย์พระวินยาธิการประจำจังหวัดบึงกาฬ วัดเชกาเจติยาราม ตำบลเชกา อำเภอเชกา จังหวัดบึงกาฬ	0 4248 9393
28	ศูนย์พระวินยาธิการประจำจังหวัดบุรีรัมย์ วัดกลาง ตำบลในเมือง อำเภอเมืองบุรีรัมย์ จังหวัดบุรีรัมย์	08 1877 1945

ศูนย์พระวินยาธิการประจำจังหวัด (คณะสงฆ์มหานิกาย)		
ที่	รายชื่อ	โทรศัพท์
29	ศูนย์พระวินยาธิการประจำจังหวัดปทุมธานี วัดประยูรธรรมาราม ตำบลคูคต อำเภอลำลูกกา จังหวัดปทุมธานี	08 7934 6435
30	ศูนย์พระวินยาธิการประจำจังหวัดประจวบคีรีขันธ์ วัดกุญบุรี ตำบลกุญบุรี อำเภอกุญบุรี จังหวัดประจวบคีรีขันธ์	08 7022 6429
31	ศูนย์พระวินยาธิการประจำจังหวัดปราจีนบุรี วัดศรีโพธิมาลัย ตำบลท่าตูม อำเภอสรีมหาโพธิ จังหวัดปราจีนบุรี	08 1899 1382
32	ศูนย์พระวินยาธิการประจำจังหวัดปัตตานี วัดควนนอก ตำบลควน อำเภอบะนาระ จังหวัดปัตตานี	08 1897 5324
33	ศูนย์พระวินยาธิการประจำจังหวัดพระนครศรีอยุธยา วัดพัญญูเชิง ตำบลคลองสวนพลู อำเภอพระนครศรีอยุธยา จังหวัดพระนครศรีอยุธยา	0 3524 3867
34	ศูนย์พระวินยาธิการประจำจังหวัดพะเยา วัดศรีโคมคำ ตำบลเวียง อำเภอเมืองพะเยา จังหวัดพะเยา	0 5407 9837
35	ศูนย์พระวินยาธิการประจำจังหวัดพังงา วัดนิคมสโมสร ตำบลนาเตย อำเภอท้ายเหมือง จังหวัดพังงา	0 7658 1720
36	ศูนย์พระวินยาธิการประจำจังหวัดพัทลุง วัดคูหาสวรรค์ ตำบลคูหาสวรรค์ อำเภอเมืองพัทลุง จังหวัดพัทลุง	08 6747 2799
37	ศูนย์พระวินยาธิการประจำจังหวัดพิจิตร วัดท่าหลวง ตำบลในเมือง อำเภอเมืองพิจิตร จังหวัดพิจิตร	0 5661 3049
38	ศูนย์พระวินยาธิการประจำจังหวัดพิษณุโลก วัดพระศรีรัตนมหาธาตุ ตำบลในเมือง อำเภอเมืองพิษณุโลก จังหวัดพิษณุโลก	08 1888 6248
39	ศูนย์พระวินยาธิการประจำจังหวัดเพชรบุรี วัดหนองจอก ตำบลหนองจอก อำเภอท่ายาง จังหวัดเพชรบุรี	0 3245 2184
40	ศูนย์พระวินยาธิการประจำจังหวัดเพชรบูรณ์ วัดมหาธาตุ ตำบลในเมือง อำเภอเมืองเพชรบูรณ์ จังหวัดเพชรบูรณ์	08 9459 1299
41	ศูนย์พระวินยาธิการประจำจังหวัดแพร่ วัดพระบาทมิ่งเมือง ตำบลในเวียง อำเภอเมืองแพร่ จังหวัดแพร่	0 5453 1475
42	ศูนย์พระวินยาธิการประจำจังหวัดภูเก็ต วัดมงคลนิมิตร ตำบลตลาดใหญ่ อำเภอเมืองภูเก็ต จังหวัดภูเก็ต	08 1893 8190
43	ศูนย์พระวินยาธิการประจำจังหวัดมหาสารคาม วัดมหาชัย ตำบลตลาด อำเภอเมืองมหาสารคาม จังหวัดมหาสารคาม	0 4371 1274
44	ศูนย์พระวินยาธิการประจำจังหวัดมุกดาหาร วัดศรีบุญเรือง ตำบลในเมือง อำเภอเมืองมุกดาหาร จังหวัดมุกดาหาร	08 9285 7698
45	ศูนย์พระวินยาธิการประจำจังหวัดแม่ฮ่องสอน วัดพระธาตุตอxygen ตำบลจองคำ อำเภอเมืองแม่ฮ่องสอน จังหวัดแม่ฮ่องสอน	08 1026 4544

ศูนย์พระวินยาธิการประจำจังหวัด (คณะสงฆ์มหานิกาย)		
ที่	รายชื่อ	โทรศัพท์
46	ศูนย์พระวินยาธิการประจำจังหวัดยะลา วัดเวฬุวัน ตำบลสะเตงนอก อำเภอเมืองยะลา จังหวัดยะลา	0 7327 4266
47	ศูนย์พระวินยาธิการประจำจังหวัดยโสธร วัดมหาธาตุ ตำบลในเมือง อำเภอเมืองยโสธร จังหวัดยโสธร	0 4571 2439
48	ศูนย์พระวินยาธิการประจำจังหวัดร้อยเอ็ด วัดบ้านเปลือยใหญ่ ตำบลรอบเมือง อำเภอเมืองร้อยเอ็ด จังหวัดร้อยเอ็ด	0 4351 5000
49	ศูนย์พระวินยาธิการประจำจังหวัดระนอง วัดสุวรรณคีรีวิหาร ตำบลเขานิวศน์ อำเภอเมืองระนอง จังหวัดระนอง	0 7782 3915
50	ศูนย์พระวินยาธิการประจำจังหวัดระยอง วัดเนินพระ ตำบลเนินพระ อำเภอเมืองระยอง จังหวัดระยอง	0 3880 8566
51	ศูนย์พระวินยาธิการประจำจังหวัดราชบุรี วัดหลวงพ่อดุสิตธรรมกายาราม ตำบลแพงพวย อำเภอดำเนินสะดวก จังหวัดราชบุรี	08 6361 4554
52	ศูนย์พระวินยาธิการประจำจังหวัดลพบุรี วัดกวีศราราม ตำบลท่าหิน อำเภอเมืองลพบุรี จังหวัดลพบุรี	0 3642 0507
53	ศูนย์พระวินยาธิการประจำจังหวัดลำปาง วัดพระแก้วดอนเต้าสุชาดาราม ตำบลเวียงเหนือ อำเภอเมืองลำปาง จังหวัดลำปาง	0 5432 0234
54	ศูนย์พระวินยาธิการประจำจังหวัดลำพูน วัดพระธาตุหริภุญชัย ตำบลในเมือง อำเภอเมืองลำพูน จังหวัดลำพูน	0 5351 1209
55	ศูนย์พระวินยาธิการประจำจังหวัดเลย วัดศรีบุญเรือง ตำบลวังสะพุง อำเภอวังสะพุง จังหวัดเลย	0 4281 5740
56	ศูนย์พระวินยาธิการประจำจังหวัดศรีสะเกษ วัดเจียงอิมมงคลวราราม ตำบลเมืองใต้ อำเภอเมืองศรีสะเกษ จังหวัดศรีสะเกษ	0 4561 2542
57	ศูนย์พระวินยาธิการประจำจังหวัดสกลนคร วัดพระธาตุเชิงชุม ตำบลธาตุเชิงชุม อำเภอเมืองสกลนคร จังหวัดสกลนคร	0 4273 1021
58	ศูนย์พระวินยาธิการประจำจังหวัดสงขลา วัดโคกसानคุณ ตำบลหาดใหญ่ อำเภอหาดใหญ่ จังหวัดสงขลา	0 7435 8384
59	ศูนย์พระวินยาธิการประจำจังหวัดสตูล วัดควนกาหลง ตำบลควนกาหลง อำเภอควนกาหลง จังหวัดสตูล	08 9159 4047
60	ศูนย์พระวินยาธิการประจำจังหวัด วัดกลาง ตำบลปากน้ำ อำเภอเมืองสมุทรปราการ จังหวัดสมุทรปราการ	0 2387 1869
61	ศูนย์พระวินยาธิการประจำจังหวัดสมุทรสงคราม วัดประดู่ ตำบลประดู่ อำเภออัมพวา จังหวัดสมุทรสงคราม	09 8945 9445
62	ศูนย์พระวินยาธิการประจำจังหวัดสมุทรสาคร วัดเจษฎาราม ตำบลมหาชัย อำเภอเมืองสมุทรสาคร จังหวัดสมุทรสาคร	0 3442 4617

ศูนย์พระวินยาธิการประจำจังหวัด (คณะสงฆ์มหานิกาย)		
ที่	รายชื่อ	โทรศัพท์
63	ศูนย์พระวินยาธิการประจำจังหวัดสระแก้ว วัดหนองกระพ้อ ตำบลสระแก้ว อำเภอเมืองสระแก้ว จังหวัดสระแก้ว	0 3724 2264
64	ศูนย์พระวินยาธิการประจำจังหวัดสระบุรี วัดมงคลชัยพัฒนา ตำบลเขาหินพัฒนา อำเภอเฉลิมพระเกียรติ จังหวัดสระบุรี	0 3622 1644
65	ศูนย์พระวินยาธิการประจำจังหวัดสิงห์บุรี วัดพระนอนจักรสีห์ ตำบลจักรสีห์ อำเภอเมืองสิงห์บุรี จังหวัดสิงห์บุรี	0 3681 3484
66	ศูนย์พระวินยาธิการประจำจังหวัดสุโขทัย วัดพระศรีรัตนมหาธาตุ ตำบลศรีสัชนาลัย อำเภอศรีสัชนาลัย จังหวัดสุโขทัย	0 5567 9231
67	ศูนย์พระวินยาธิการประจำจังหวัดสุพรรณบุรี วัดดอนเจดีย์ ตำบลดอนเจดีย์ อำเภอดอนเจดีย์ จังหวัดสุพรรณบุรี	0 3559 1232
68	ศูนย์พระวินยาธิการประจำจังหวัดสุราษฎร์ธานี วัดพัฒนาราม ตำบลตลาด อำเภอเมืองสุราษฎร์ธานี จังหวัดสุราษฎร์ธานี	0 7721 4845
69	ศูนย์พระวินยาธิการประจำจังหวัดสุรินทร์ วัดศาลาลอย ตำบลในเมือง อำเภอเมืองสุรินทร์ จังหวัดสุรินทร์	08 1470 5012
70	ศูนย์พระวินยาธิการประจำจังหวัดหนองคาย วัดโพธิ์ชัย ตำบลในเมือง อำเภอเมืองหนองคาย จังหวัดหนองคาย	0 4241 1128
71	ศูนย์พระวินยาธิการประจำจังหวัดหนองบัวลำภู วัดพัชรกิติยาการาม ตำบลหนองบัว อำเภอเมืองหนองบัวลำภู จังหวัดหนองบัวลำภู	08 4743 0524
72	ศูนย์พระวินยาธิการประจำจังหวัดอ่างทอง วัดต้นสน ตำบลตลาดหลวง อำเภอเมืองอ่างทอง จังหวัดอ่างทอง	0 3561 1198
73	ศูนย์พระวินยาธิการประจำจังหวัดอุดรธานี วัดมัสณีมาวาส ตำบลหมากแข้ง อำเภอเมืองอุดรธานี จังหวัดอุดรธานี	0 4232 5009
74	ศูนย์พระวินยาธิการประจำจังหวัดอุทัยธานี วัดหนองขุนชาติ ตำบลหนองสรวง อำเภอหนองฉาง จังหวัดอุทัยธานี	0 5653 1296
75	ศูนย์พระวินยาธิการประจำจังหวัดอุตรดิตถ์ วัดท่าไม้เหนือ ตำบลท่ามะเฟือง อำเภอพิชัย จังหวัดอุตรดิตถ์	0 5542 1247
76	ศูนย์พระวินยาธิการประจำจังหวัดอุบลราชธานี วัดมณีวนาราม ตำบลในเมือง อำเภอเมืองอุบลราชธานี จังหวัดอุบลราชธานี	0 4524 2118
77	ศูนย์พระวินยาธิการประจำจังหวัดอำนาจเจริญ วัดบ่อชะเนง ตำบลหนองแก้ว อำเภอหัวตะพาน จังหวัดอำนาจเจริญ	0 4543 9070

ศูนย์พระวินยาธิการประจำจังหวัด (คณะสงฆ์ธรรมยุต)		
ที่	รายชื่อ	โทรศัพท์
1	ศูนย์พระวินยาธิการประจำจังหวัดกรุงเทพมหานคร – สมุทรปราการ วัดบวรนิเวศวิหาร แขวงบวรนิเวศ เขตพระนคร กรุงเทพมหานคร	0 2282 7892
2	ศูนย์พระวินยาธิการประจำจังหวัดกาญจนบุรี วัดสิริกาญจนาราม ตำบลท่ามะขาม อำเภอเมืองกาญจนบุรี จังหวัดกาญจนบุรี	0 3462 4827
3	ศูนย์พระวินยาธิการประจำจังหวัดกาฬสินธุ์ วัดป่านาขาม ตำบลแก้งไก่ อำเภอสังขม จังหวัดหนองคาย	0 4244 1353
4	ศูนย์พระวินยาธิการประจำจังหวัดกำแพงเพชร – พิจิตร วัดไพโรสถ์รัตนาราม ตำบลคลองน้ำไหล อำเภอคลองลาน จังหวัดกำแพงเพชร	0 5578 6109
5	ศูนย์พระวินยาธิการประจำจังหวัดขอนแก่น วัดศรีจันทร์ ตำบลในเมือง อำเภอเมืองขอนแก่น จังหวัดขอนแก่น	08 1842 7208
6	ศูนย์พระวินยาธิการประจำจังหวัดจันทบุรี วัดวิเวการาม ตำบลบางกะจะ อำเภอเมืองจันทบุรี จังหวัดจันทบุรี	08 4899 8919
7	ศูนย์พระวินยาธิการประจำจังหวัดฉะเชิงเทรา วัดสมานรัตนาราม ตำบลก้อนแก้ว อำเภอเมืองฉะเชิงเทรา จังหวัดฉะเชิงเทรา	06 3925 2575
8	ศูนย์พระวินยาธิการประจำจังหวัดชลบุรี วัดญาณสังวราราม ตำบลห้วยใหญ่ อำเภอบางละมุง จังหวัดชลบุรี	08 9992 2186
9	ศูนย์พระวินยาธิการประจำจังหวัดชัยนาท – อุทัยธานี วัดดอนตูมกมลवास ตำบลหนองบัว อำเภอวัดสิงห์ จังหวัดชัยนาท	08 3960 6396
10	ศูนย์พระวินยาธิการประจำจังหวัดชัยภูมิ วัดศรีแก้งคร้อ ตำบลช่องสามหมอ อำเภอแก้งคร้อ จังหวัดชัยภูมิ	0 4488 2767
11	ศูนย์พระวินยาธิการประจำจังหวัดชุมพร วัดโพธิการาม ตำบลนาทุ่ง อำเภอเมืองชุมพร จังหวัดชุมพร	0 7750 2322
12	ศูนย์พระวินยาธิการประจำจังหวัดเชียงใหม่ – ลำพูน – แม่ฮ่องสอน วัดป่าตาราภิรมย์ ตำบลริมใต้ อำเภอแม่ริม จังหวัดเชียงใหม่	0 5386 2722
13	ศูนย์พระวินยาธิการประจำจังหวัดเชียงราย วัดบ้านเหล่า ตำบลทุ่งก่อ อำเภอเวียงเชียงรุ้ง จังหวัดเชียงราย	0 2318 5925
14	ศูนย์พระวินยาธิการประจำจังหวัดตราด วัดเทพนิมิตร ตำบลหน้าเมือง อำเภอเมืองฉะเชิงเทรา จังหวัดฉะเชิงเทรา	08 1759 8421
15	ศูนย์พระวินยาธิการประจำจังหวัดนครนายก วัดท่าหนัก ตำบลสาริกา อำเภอเมืองนครนายก จังหวัดนครนายก	0 3732 8149
16	ศูนย์พระวินยาธิการประจำจังหวัดนครปฐม – สุพรรณบุรี วัดสิริวิวัฒนาราม ตำบลศาลายา อำเภอพุทธมณฑล จังหวัดนครปฐม	08 6623 5141
17	ศูนย์พระวินยาธิการประจำจังหวัดนครพนม วัดศรีเทพประดิษฐาราม ตำบลในเมือง อำเภอเมืองนครพนม จังหวัดนครพนม	09 8092 7589

ศูนย์พระวินยาธิการประจำจังหวัด (คณะสงฆ์ธรรมยุต)		
ที่	รายชื่อ	โทรศัพท์
18	ศูนย์พระวินยาธิการประจำจังหวัดนครราชสีมา วัดวิชิตราลงกรณวราราม ตำบลหนองน้ำแดง อำเภอปากช่อง จังหวัดนครราชสีมา	09 3328 5784
19	ศูนย์พระวินยาธิการประจำจังหวัดนครศรีธรรมราช วัดพระมหาธาตุ ตำบลในเมือง อำเภอเมืองนครศรีธรรมราช จังหวัดนครศรีธรรมราช	08 9973 7085
20	ศูนย์พระวินยาธิการประจำจังหวัดนครสวรรค์ วัดแสงธรรมสุทธาราม ตำบลเกษไชย อำเภอชุมแสง จังหวัดนครสวรรค์	08 3228 2280
21	ศูนย์พระวินยาธิการประจำจังหวัดนนทบุรี วัดราษฎร์นิยม ตำบลราษฎร์นิยม อำเภอไทรน้อย จังหวัดนนทบุรี	0 2985 5075
22	ศูนย์พระวินยาธิการประจำจังหวัดบึงกาฬ วัดเนินแสงทอง ตำบลปงไฮ อำเภอเซกา จังหวัดบึงกาฬ	08 7998 4692
23	ศูนย์พระวินยาธิการประจำจังหวัดบุรีรัมย์ วัดทุ่งโพธิ์ ตำบลอิสาณ อำเภอเมืองบุรีรัมย์ จังหวัดบุรีรัมย์	0 5449 1241
24	ศูนย์พระวินยาธิการประจำจังหวัดปทุมธานี วัดโบสถ์ ตำบลบางกระบือ อำเภอสามโคก จังหวัดปทุมธานี	0 2593 1743
25	ศูนย์พระวินยาธิการประจำจังหวัดประจวบคีรีขันธ์ วัดธรรมิการาม ตำบลประจวบคีรีขันธ์ อำเภอเมืองประจวบคีรีขันธ์ จังหวัดประจวบคีรีขันธ์	08 1298 1231
26	ศูนย์พระวินยาธิการประจำจังหวัดปราจีนบุรี – สระแก้ว วัดหนองจรเข้ ตำบลป่อทอง อำเภอกบินทร์บุรี จังหวัดปราจีนบุรี	08 1861 6921
27	ศูนย์พระวินยาธิการประจำจังหวัดปัตตานี – ยะลา – นราธิวาส วัดมะปริงวารีราม ตำบลจะรัง อำเภอยะหริ่ง จังหวัดปัตตานี	08 9299 9148
28	ศูนย์พระวินยาธิการประจำจังหวัดพระนครศรีอยุธยา วัดนิเวศธรรมประวัติ ตำบลบ้านเลน อำเภอบางปะอิน จังหวัดพระนครศรีอยุธยา	09 0409 3646
29	ศูนย์พระวินยาธิการประจำจังหวัดพะเยา – น่าน วัดรัตนวาราม ตำบลท่าวังทอง อำเภอเมืองพะเยา จังหวัดพะเยา	08 9370 3971
30	ศูนย์พระวินยาธิการประจำจังหวัดพัทลุง วัดจรรย์าราม ตำบลทานโพธิ์ อำเภอเขาชัยสน จังหวัดพัทลุง	08 7038 0018
31	ศูนย์พระวินยาธิการประจำจังหวัดพิษณุโลก – อุตรดิตถ์ วัดพระแท่นศิลาอาสน์ ตำบลทุ่งยั้ง อำเภอลับแล จังหวัดอุตรดิตถ์	0 5545 3569
32	ศูนย์พระวินยาธิการประจำจังหวัดเพชรบุรี วัดสหธรรมิการาม ตำบลท่าราบ อำเภอเมืองเพชรบุรี จังหวัดเพชรบุรี	08 9034 9339
33	ศูนย์พระวินยาธิการประจำจังหวัดเพชรบูรณ์ วัดเพชรวราราม ตำบลในเมือง อำเภอเมืองเพชรบูรณ์ จังหวัดเพชรบูรณ์	08 1283 4430

ศูนย์พระวินยาธิการประจำจังหวัด (คณะสงฆ์ธรรมยุต)		
ที่	รายชื่อ	โทรศัพท์
34	ศูนย์พระวินยาธิการประจำจังหวัดภูเก็ต – พังงา – กระบี่ – ระนอง วัดควนกะไหล ตำบลกะไหล อำเภอตะกั่วทุ่ง จังหวัดพังงา	0 7647 3055
35	ศูนย์พระวินยาธิการประจำจังหวัดมหาสารคาม วัดป่าวังเลิง ตำบลท่าขอนยาง อำเภอกันทรวิชัย จังหวัดมหาสารคาม	0 4371 1365
36	ศูนย์พระวินยาธิการประจำจังหวัดมุกดาหาร วัดสุทธิธรรมรังษิยานุสรณ์ ตำบลโชคชัย อำเภอนิคมน้ำอ้อม จังหวัดมุกดาหาร	08 5808 9026
37	ศูนย์พระวินยาธิการประจำจังหวัดยโสธร วัดพระพุทธบาทยโสธร ตำบลหัวเมือง อำเภอมหาชนะชัย จังหวัดยโสธร	09 8219 1599
38	ศูนย์พระวินยาธิการประจำจังหวัดร้อยเอ็ด วัดมิ่งเมือง ตำบลกลาง อำเภอสว่างภูมิ จังหวัดร้อยเอ็ด	08 9205 3259
39	ศูนย์พระวินยาธิการประจำจังหวัดระยอง วัดสารนาถธรรมาราม ตำบลทางเกวียน อำเภอแกลง จังหวัดระยอง	0 3867 1184
40	ศูนย์พระวินยาธิการประจำจังหวัดราชบุรี วัดอมรินทราราม ตำบลโคกหม้อ อำเภอเมืองราชบุรี จังหวัดราชบุรี	08 9910 3483
41	ศูนย์พระวินยาธิการประจำจังหวัดลพบุรี วัดพระนางจามเทวี ตำบลบางชันหมาก อำเภอเมืองลพบุรี จังหวัดลพบุรี	08 1812 4640
42	ศูนย์พระวินยาธิการประจำจังหวัดเลย วัดศรีสุทธาวาส ตำบลกุดป่อง อำเภอเมืองเลย จังหวัดเลย	0 4281 1255
43	ศูนย์พระวินยาธิการประจำจังหวัดลำปาง – แพร่ วัดสามัคคีบุญญาราม ตำบลพระบาท อำเภอเมืองลำปาง จังหวัดลำปาง	08 6182 1087
44	ศูนย์พระวินยาธิการประจำจังหวัดศรีสะเกษ วัดป่าศรีสำราญ ตำบลเมืองใต้ อำเภอเมืองศรีสะเกษ จังหวัดศรีสะเกษ	08 6734 0826
45	ศูนย์พระวินยาธิการประจำจังหวัดสกลนคร วัดป่าสุทธาวาส ตำบลธาตุเชิงชุม อำเภอเมืองสกลนคร จังหวัดสกลนคร	08 1954 6284
46	ศูนย์พระวินยาธิการประจำจังหวัดสงขลา – สตูล วัดดอนรัก ตำบลบ่อยาง อำเภอเมืองสงขลา จังหวัดสงขลา	08 1959 3318
47	ศูนย์พระวินยาธิการประจำจังหวัดสมุทรสงคราม วัดเกตการาม ตำบลโรงหีบ อำเภอบางคนที จังหวัดสมุทรสงคราม	0 3470 2567
48	ศูนย์พระวินยาธิการประจำจังหวัดสมุทรสาคร วัดราษฎร์ศรัทธากายาราม ตำบลหลักสาม อำเภอบ้านแพ้ว จังหวัดสมุทรสาคร	08 5254 1242
49	ศูนย์พระวินยาธิการประจำจังหวัดสระบุรี วัดพระพุทธแสงธรรม ตำบลหนองนาก อำเภอหนองแค จังหวัดสระบุรี	0 3634 0756
50	ศูนย์พระวินยาธิการประจำจังหวัดสิงห์บุรี วัดกระทู้มปี ตำบลโพธิ์ชัย อำเภออินทร์บุรี จังหวัดสิงห์บุรี	08 1994 4885

ศูนย์พระวินยาธิการประจำจังหวัด (คณะสงฆ์ธรรมยุต)		
ที่	รายชื่อ	โทรศัพท์
51	ศูนย์พระวินยาธิการประจำจังหวัดสุโขทัย – ตาก วัดสี่ตลาราม ตำบลระแหง อำเภอเมืองตาก จังหวัดตาก	0 5551 1486
52	ศูนย์พระวินยาธิการประจำจังหวัดสุราษฎร์ธานี วัดธรรมบูชา ตำบลตลาด อำเภอเมืองสุราษฎร์ธานี จังหวัดสุราษฎร์ธานี	08 1958 0208
53	ศูนย์พระวินยาธิการประจำจังหวัดสุรินทร์ วัดเขาศาลาอตุลฐานะจาโร ตำบลจรัส อำเภอบัวเขต จังหวัดสุรินทร์	08 1815 3970
54	ศูนย์พระวินยาธิการประจำจังหวัดหนองคาย วัดอรุณญวาสี ตำบลท่าบ่อ อำเภอท่าบ่อ จังหวัดหนองคาย	08 7226 5461
55	ศูนย์พระวินยาธิการประจำจังหวัดหนองบัวลำภู วัดพิศดารัฐญวาส ตำบลหนองบัว อำเภอเมืองหนองบัวลำภู จังหวัดหนองบัวลำภู	0 3561 8333
56	ศูนย์พระวินยาธิการประจำจังหวัดอ่างทอง วัดเฉลิมกาญจนภิเษก ตำบลราชสถิตย์ อำเภอไชโย จังหวัดอ่างทอง	0 2412 7105
57	ศูนย์พระวินยาธิการประจำจังหวัดอำนาจเจริญ วัดสำราญนิเวศ ตำบลบุ่ง อำเภอเมืองอำนาจเจริญ จังหวัดอำนาจเจริญ	0 4224 5086
58	ศูนย์พระวินยาธิการประจำจังหวัดอุดรธานี วัดโพธิสมภรณ์ ตำบลหมากแข้ง อำเภอเมืองอุดรธานี จังหวัดอุดรธานี	08 2851 2919
59	ศูนย์พระวินยาธิการประจำจังหวัดอุบลราชธานี วัดศรีอุบลรัตนาราม ตำบลในเมือง อำเภอเมืองอุบลราชธานี จังหวัดอุบลราชธานี	08 9579 7126

หมายเหตุ

พระวินยาธิการ หมายถึง พระภิกษุที่ได้รับการแต่งตั้งจากเจ้าคณะจังหวัด หรือเจ้าคณะผู้ปกครองให้เป็น
ผู้ช่วยเหลือสนับสนุนการปกครองของเจ้าอาวาสและเจ้าคณะผู้ปกครอง

ที่มา : กลุ่มคุ้มครองพระพุทธศาสนา สำนักเลขาธิการมหาเถรสมาคม
ข้อมูล ณ วันที่ 30 ธันวาคม 2564



สถิติข้อมูลพื้นฐาน
“การเผยแผ่พระพุทธศาสนา”



บุคลากร และหน่วยเผยแพร่พระพุทธศาสนา

บุคลากรและหน่วยเผยแพร่พระพุทธศาสนา	พ.ศ. 2564	
พระวิปัสสนาจารย์	4,699	รูป
พระนักเทศน์	2,250	รูป
พระจริยานิเทศ	147	รูป
พระภิกษุที่ปฏิบัติงานเผยแพร่พระพุทธศาสนาในพื้นที่เฉพาะ	300	รูป
พระบัณฑิตเผยแพร่พระพุทธศาสนา	396	รูป
หน่วยอบรมประชาชนประจำตำบล	5,984	หน่วย
สำนักปฏิบัติธรรมประจำจังหวัด	1,744	สำนัก
มหานิกาย	1,540	สำนัก
ธรรมยุต	204	สำนัก
ศูนย์การเผยแพร่พระพุทธศาสนาประจำจังหวัด	76	ศูนย์
ศูนย์การเผยแพร่พระพุทธศาสนาแห่งชาติ	1	ศูนย์
สำนักปฏิบัติธรรมประจำจังหวัดดีเด่น	1,699	แห่ง
พระธรรมทูตในประเทศ	5,243	รูป

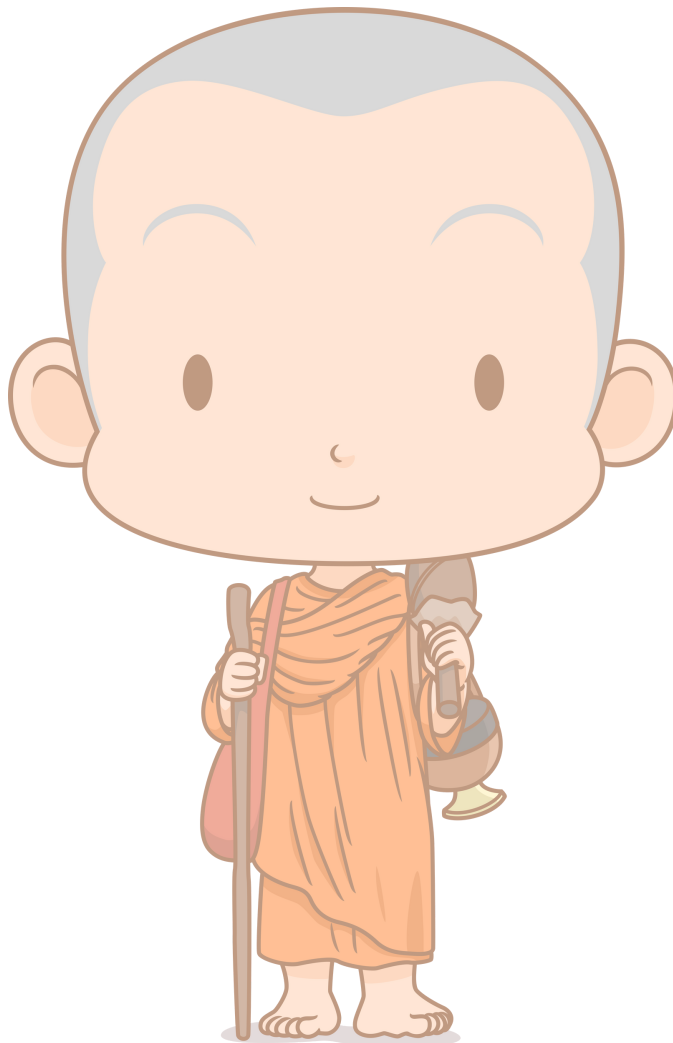
ที่มา : กลุ่มเผยแพร่พระพุทธศาสนา กองส่งเสริมงานเผยแพร่พระพุทธศาสนา
ข้อมูล ณ วันที่ 30 ธันวาคม 2564



บุคลากรทางพระพุทธศาสนา (ด้านการเผยแผ่พระพุทธศาสนา)

บุคลากรทางพระพุทธศาสนาด้านการเผยแผ่พระพุทธศาสนา (รูป)	พ.ศ. 2564	
พระธรรมทูตที่เดินทางไปปฏิบัติหน้าที่ต่างประเทศ	63	รูป
พระสงฆ์เดินทางเข้า - ออก ประเทศไทย	783	รูป
- พระสงฆ์ชาวต่างชาติที่เดินทางเข้าประเทศไทยเพื่อศึกษาและปฏิบัติธรรม	631	รูป
- พระสงฆ์ไทยเดินทางออกนอกประเทศ	152	รูป
พระภิกษุ-สามเณรชาวต่างประเทศ ที่รับทุนอุดหนุนการศึกษา	43	รูป
- ระดับปริญญาตรีในมหาวิทยาลัยสงฆ์	13	รูป
- ระดับพระปริยัติธรรม แผนกธรรม -บาลี	30	รูป

ที่มา : กลุ่มวิเทศสัมพันธ์และวิชาการพระพุทธศาสนา กองส่งเสริมงานเผยแผ่พระพุทธศาสนา
ข้อมูล ณ วันที่ 30 ธันวาคม 2564



สถิติข้อมูลพื้นฐาน
“การศึกษาพระปริยัติธรรม”



การศึกษาพระปริยัติธรรม แผนกธรรม-บาลี

การศึกษาพระปริยัติธรรม แผนกธรรม-บาลี	พ.ศ. 2564	
จำนวนนักเรียน	242	แห่ง
นักเรียนส่วนกลาง	108	แห่ง
นักเรียนคณะจังหวัด	134	แห่ง
จำนวนสำนักศาสนศึกษา	1,830	แห่ง
จำนวนโรงเรียนพระปริยัติธรรมแผนกบาลีประจำจังหวัด	42	แห่ง
จำนวนศูนย์การเรียนพระปริยัติธรรมแผนกบาลี (เปรียญเอก)	7	แห่ง
จำนวนศูนย์พระปริยัตินิตเทศก์แห่งคณะสงฆ์	1	ศูนย์
จำนวนศูนย์พระปริยัตินิตเทศก์ระดับทน	4	ศูนย์
จำนวนศูนย์พระปริยัตินิตเทศก์ระดับจังหวัด	77	ศูนย์
จำนวนครูสอนพระปริยัติธรรม		
ครูสอนพระปริยัติธรรม แผนกธรรม	3,338	รูป
ส่วนกลาง	307	รูป
ส่วนภูมิภาค	3,031	รูป
ครูสอนพระปริยัติธรรม แผนกบาลี	1,374	รูป
ส่วนกลาง	314	รูป
ส่วนภูมิภาค	1,060	รูป
พระปริยัตินิตเทศก์	611	รูป
ส่วนกลาง	39	รูป
ส่วนภูมิภาค	572	รูป
จำนวนนักเรียน		
นักเรียนบาลี	28,394	รูป
นักเรียนแผนกบาลีศึกษา	1,207	คน
นักเรียนนักระธรรม	99,357	รูป
นักเรียนธรรมศึกษา	-	คน

ที่มา : กลุ่มการศึกษาพระปริยัติธรรม แผนกธรรม-บาลี กองพุทธศาสนศึกษา
ข้อมูล ณ วันที่ 30 ธันวาคม 2564

จำนวนพระภิกษุ และสามเณร เข้าสอบนักธรรม ปีการศึกษา 2564

ประเภท	ปีการศึกษา 2564 (รูป)		
	ผู้เรียน	เข้าสอบ	สอบได้
นักธรรมชั้นตรี	49,576	41,111	33,933
นักธรรมชั้นโท	30,949	22,352	12,934
นักธรรมชั้นเอก	18,832	15,246	11,184
รวม	99,357	78,709	58,051

จำนวนผู้ขอเข้าสอบธรรมศึกษา ปีการศึกษา 2564

ประเภท	ปีการศึกษา 2564 (คน)		
	ผู้เรียน	เข้าสอบ	สอบได้
ธรรมศึกษาชั้นตรี	-	-	-
ธรรมศึกษาชั้นโท	-	-	-
ธรรมศึกษาชั้นเอก	-	-	-
รวม	-	-	-

หมายเหตุ : ธรรมศึกษาไม่เปิดสอบในปีการศึกษา พ.ศ. 2564

ที่มา : กลุ่มการศึกษาพระปริยัติธรรม แผนกธรรม-บาลี กองพุทธศาสนศึกษา
ข้อมูล ณ วันที่ 30 ธันวาคม 2564

จำนวนพระภิกษุ สามเณร เข้าสอบบาลี ปีการศึกษา 2564

ชั้นประโยค	ปี พ.ศ. 2564 (รูป)		
	ส่งสอบ	คงสอบ	สอบได้
ป.ธ. 9	407	327	64
ป.ธ. 8	741	482	69
ป.ธ. 7	904	595	158
ป.ธ. 6	1,007	711	255
ป.ธ. 5	1,309	778	339
ป.ธ. 4	2,510	1,781	860
ป.ธ. 3	4,283	3,147	1,377
1-2	17,233	12,249	2,025
รวม	28,394	20,070	5,147

ที่มา : กลุ่มการศึกษาพระปริยัติธรรม แผนกธรรม-บาลี กองพุทธศาสนศึกษา
ข้อมูล ณ วันที่ 30 ธันวาคม 2564



จำนวนคฤหัสถ์ เข้าสอบบาลี ปีการศึกษา 2564

ชั้นประโยค	ปี พ.ศ. 2564 (คน)		
	ส่งสอบ	คงสอบ	สอบได้
บ.ศ. 9	9	8	4
บ.ศ. 8	7	7	0
บ.ศ. 7	18	16	8
บ.ศ. 6	23	17	6
บ.ศ. 5	26	15	10
บ.ศ. 4	79	66	35
บ.ศ. 3	140	116	59
บ.ศ. 1-2	905	465	90
รวม	1,207	710	212

ที่มา : กลุ่มการศึกษาพระปริยัติธรรม แผนกธรรม-บาลี กองพุทธศาสนศึกษา
ข้อมูล ณ วันที่ 30 ธันวาคม 2564



การศึกษาพระปริยัติธรรม แผนกสามัญศึกษา

การศึกษาพระปริยัติธรรม แผนกสามัญศึกษา	พ.ศ. 2564	
จำนวนโรงเรียน	407	แห่ง
จำนวนครู	4,388	รูป/คน
จำนวนครูประจำ	2,491	รูป/คน
พระภิกษุ	875	รูป
คฤหัสถ์	1,616	คน
จำนวนครูพิเศษ	1,519	รูป/คน
พระภิกษุ	553	รูป
คฤหัสถ์	966	คน
จำนวนครูสอนภาษาบาลีฯ	378	รูป/คน
จำนวนเจ้าหน้าที่	779	รูป/คน
จำนวนนักเรียน	32,399	รูป
มัธยมศึกษาตอนต้น	21,064	รูป
มัธยมศึกษาตอนปลาย	11,335	รูป
นักเรียนต่างสัญชาติ	1,597	รูป
จำนวนนักเรียนทุนการศึกษาเฉลิมราชกุมารี	90	รูป

ที่มา : กลุ่มการศึกษาพระปริยัติธรรม แผนกสามัญศึกษา กองพุทธศาสนศึกษา
ข้อมูล ณ วันที่ 30 ธันวาคม 2564



สถิติข้อมูลพื้นฐาน

“สำนักงานพระพุทธศาสนาแห่งชาติ”



งบประมาณแผ่นดินประจำปี พ.ศ. 2564
สำนักงานพระพุทธศาสนาแห่งชาติ

แผนงาน	งบประมาณ (บาท)
แผนงาน : บุคลากรภาครัฐ	1,617,171,900
แผนงานบูรณาการ : แผนงานบูรณาการ การขับเคลื่อนการแก้ไขปัญหาชายแดนภาคใต้ - โครงการเสริมสร้างสังคมพหุวัฒนธรรมที่เข้มแข็ง	240,053,500
แผนงานยุทธศาสตร์ : แผนงานยุทธศาสตร์สร้าง ความเสมอภาคทางการศึกษา - โครงการสนับสนุนค่าใช้จ่ายในการจัดการศึกษา ตั้งแต่ระดับอนุบาลจนจบการศึกษาขั้นพื้นฐาน	1,096,273,000
แผนงานพื้นฐาน : ด้านการพัฒนาและเสริมสร้าง ศักยภาพทรัพยากรมนุษย์ - ผลผลิตที่ 1 พระพุทธศาสนาได้รับการทำนุบำรุงส่งเสริม - ผลผลิตที่ 2 พระพุทธศาสนาได้รับการส่งเสริม และเผยแผ่หลักธรรม - ผลผลิตที่ 3 ผู้ได้รับการศึกษาพระปริยัติธรรม	1,891,194,100
รวม	4,844,692,500

ที่มา : กลุ่มยุทธศาสตร์และแผนงาน สำนักงานเลขาธิการกรม
ข้อมูล ณ วันที่ 30 ธันวาคม 2564

งบประมาณศาสนสมบัติกลางประจำปี พ.ศ. 2564
สำนักงานพระพุทธศาสนาแห่งชาติ

รายการ	งบประมาณ (บาท)
ประมาณการรายรับ	336,111,000
ประมาณการรายจ่าย	336,111,000
รายจ่ายปกติ	91,583,430
รายจ่ายพิเศษ	244,527,570

ที่มา : กลุ่มยุทธศาสตร์และแผนงาน สำนักงานเลขาธิการกรม
ข้อมูล ณ วันที่ 30 ธันวาคม 2564



บุคลากรสำนักงานพระพุทธศาสนาแห่งชาติ ประจำปี พ.ศ. 2564

รายการ	อัตรากำลัง (อัตรา)
1. งบประมาณแผ่นดิน	
1.1 ข้าราชการ	975
1.2 ลูกจ้างประจำ	35
1.3 พนักงานราชการ	31
1.4 ลูกจ้างเหมาบริการ	234
2. งบประมาณศาสนสมบัติกลาง	
2.1 พนักงานศาสนการ	155
2.2 ลูกจ้างประจำศาสนสมบัติกลาง	20
2.3 ลูกจ้างชั่วคราวศาสนสมบัติกลาง	63
3. งบประมาณกองทุนพุทธมณฑล	
3.1 ลูกจ้างชั่วคราว	152

- ที่มา : 1. กลุ่มบริหารทรัพยากรบุคคล สำนักงานเลขาธิการกรม
 2. กลุ่มช่วยอำนวยการ สำนักงานพุทธมณฑล
 ข้อมูล ณ วันที่ 30 ธันวาคม 2564



ข้อมูลการติดต่อสำนักงานพระพุทธศาสนาแห่งชาติ (ส่วนกลาง)			
ที่	หน่วยงาน	โทรศัพท์	โทรสาร
1	หน้าห้องผู้อำนวยการสำนักงานพระพุทธศาสนาแห่งชาติ	0 2441 7900-2	0 2441 7902
2	หน้าห้องรองผู้อำนวยการสำนักงานพระพุทธศาสนาแห่งชาติ 1	0 2441 7909	0 2441 7909
3	หน้าห้องรองผู้อำนวยการสำนักงานพระพุทธศาสนาแห่งชาติ 2	0 2441 7904	0 2441 7904
4	หน้าห้องรองผู้อำนวยการสำนักงานพระพุทธศาสนาแห่งชาติ 3	0 2441 7905-6	0 2441 7906
5	ผู้ตรวจราชการสำนักงานพระพุทธศาสนาแห่งชาติ 1	0 2441 7910	
6	ผู้ตรวจราชการสำนักงานพระพุทธศาสนาแห่งชาติ 2	0 2441 7911	
7	ผู้ตรวจราชการสำนักงานพระพุทธศาสนาแห่งชาติ 3	0 2441 7912	
8	ผู้ตรวจราชการสำนักงานพระพุทธศาสนาแห่งชาติ 4	0 2441 7913	
9	งานช่วยอำนวยความสะดวกผู้ตรวจราชการ	0 2441 7915	0 2441 7914
กลุ่มขึ้นตรงต่อผู้อำนวยการสำนักงานพระพุทธศาสนาแห่งชาติ			
1	กลุ่มตรวจสอบภายใน	0 2441 7917	0 2441 7917
2	กลุ่มพัฒนาระบบบริหาร	0 2441 7918	0 2441 7918
3	กลุ่มส่งเสริมคุ้มครองจริยธรรม	0 2441 7919	0 2441 7919
4	กลุ่มป้องกันและปราบปรามการทุจริตและประพฤติมิชอบ	0 2441 7920	0 2441 7920
สำนักงานเลขานุการกรม			
1	หน้าห้องเลขานุการกรม	0 2441 7923	0 2441 7923
2	ฝ่ายบริหารทั่วไป	0 2441 7925	0 2441 7924
3	กลุ่มบริหารทรัพยากรบุคคล	0 2441 7926-7	0 2441 7927
4	กลุ่มงานวินัย	0 2441 7921	0 2441 7921
5	กลุ่มบริหารการเงิน บัญชี และงบประมาณ	0 2441 7928-30	0 2441 7931
6	กลุ่มยุทธศาสตร์และแผนงาน	0 2441 7932-3	0 2441 7932
7	กลุ่มนิติการ	0 2441 7934-5	0 2441 7935

สำนักงานเลขานุการกรม (ต่อ)			
8	กลุ่มรับเรื่องราวร้องทุกข์และประสานราชการ	0 2441 7936-7	0 2441 7937
9	กลุ่มประชาสัมพันธ์และเผยแพร่	0 2441 7938-9	0 2441 7939
10	กลุ่มเทคโนโลยีสารสนเทศ	0 2441 7940	0 2441 7941
11	ฝ่ายพัสดุและยานพาหนะ	0 2441 7942-4	0 2441 7944-5
12	หมวดยานพาหนะ	0 2441 7946	
กองพุทธศาสนศึกษา			
1	ฝ่ายบริหารทั่วไป/หน้าห้องผู้อำนวยการกองพุทธศาสนศึกษา	0 2441 7948 0 2441 7949	0 2441 7948
2	กลุ่มการศึกษาพระปริยัติธรรม แผนกสามัญศึกษา	0 2441 7950	0 2441 7950
3	กลุ่มการศึกษาพระปริยัติธรรม แผนกธรรม-บาลี	0 2441 7951	0 2441 7951
กองพุทธศาสนสถาน			
1	ฝ่ายบริหารทั่วไป/หน้าห้องผู้อำนวยการกองพุทธศาสนสถาน	0 2441 7954	0 2441 7953
2	กลุ่มศาสนสถานและควบคุมทะเบียนวัด	0 2441 7955-6	
3	กลุ่มบูรณะพัฒนาวัดและศาสนสงเคราะห์	0 2441 7957	0 2441 7957
4	ฝ่ายออกแบบและก่อสร้าง	0 2441 7958	0 2441 7958
5	ฝ่ายสำรวจและรังวัดที่ดิน	0 2441 7959	0 2441 7959
สำนักงานพุทธมณฑล			
1	หน้าห้องผู้อำนวยการสำนักงานพุทธมณฑล	0 2441 7962	0 2441 7962
2	ฝ่ายบริหารทั่วไป	0 2441 7963	0 2441 7963
3	กลุ่มช่วยอำนวยความสะดวก	0 2441 7964	
4	กลุ่มกิจกรรมและการเรียนรู้	0 2441 7965-6	0 2441 7966
5	ฝ่ายอุทยาน	0 2441 7967-8	
6	ฝ่ายอาคารสถานที่	0 2441 7969	0 2441 7969
7	งานรักษาความปลอดภัย	0 2441 7970	

สำนักงานศาสนสมบัติ			
1	หน้าห้องผู้อำนวยการสำนักงานศาสนสมบัติ	0 2441 7980	
2	ฝ่ายบริหารทั่วไป	0 2441 7981	0 2441 7981
3	กลุ่มจัดการศาสนสมบัติส่วนกลางและวัดร้าง	0 2441 7982	0 2441 7982
4	กลุ่มจัดการศาสนสมบัติส่วนภูมิภาค	0 2441 7983	0 2441 7983
5	กลุ่มทะเบียนและสัญญา	0 2441 7984	0 2441 7984
6	กลุ่มกองทุนศาสนสมบัติ	0 2441 7985-6	0 2441 7985-6
7	กลุ่มงานเลขานุการคณะกรรมการพิจารณางบประมาณ ศาสนสมบัติกลางประจำ	0 2441 7979	
สำนักเลขาธิการมหาเถรสมาคม			
1	ฝ่ายบริหารทั่วไป/หน้าห้อง ผู้อำนวยการสำนักเลขาธิการมหาเถรสมาคม	0 2441 7988	0 2441 7988
2	กลุ่มงานมหาเถรสมาคม	0 2441 7989	
3	กลุ่มงานในสมเด็จพระสังฆราช	0 2441 7990	
4	กลุ่มกิจการคณะสงฆ์	0 2441 7998 0 2441 7991	0 2441 7991
5	กลุ่มคุ้มครองพระพุทธศาสนา	0 2441 7992	0 2441 7992
6	สถาบันพระสังฆาธิการ	0 3228 2260-1	
กองส่งเสริมงานเผยแผ่พระพุทธศาสนา			
1	ฝ่ายบริหารทั่วไป/หน้าห้อง ผู้อำนวยการกองส่งเสริมงานเผยแผ่พระพุทธศาสนา	0 2441 7994	
2	กลุ่มเผยแผ่พระพุทธศาสนา	0 2441 7995-6	0 2441 7996
3	กลุ่มวิเทศสัมพันธ์และวิชาการพระพุทธศาสนา	0 2441 7997	0 2441 7997

ที่มา : กลุ่มเทคโนโลยีสารสนเทศ สำนักงานเลขาธิการกรม
ข้อมูล ณ วันที่ 30 ธันวาคม 2564

ข้อมูลการติดต่อสำนักงานพระพุทธศาสนาจังหวัด (ส่วนภูมิภาค)

ที่	ที่อยู่หน่วยงาน	โทรศัพท์	โทรสาร	โทรศัพท์ ผอ.พศจ.	อีเมล
1	สำนักงานพระพุทธศาสนาจังหวัดกระบี่ ศาลากลางจังหวัดกระบี่ 9/10 ถนนอู่ตรกิจ ตำบลปากน้ำ อำเภอเมืองกระบี่ จังหวัดกระบี่ 81000	0 7562 2980 0 7562 2908	0 7562 2908 0 7562 2980	06 5942 5041	saraban_krabi@onab.go.th krabikrabi@outlook.com
2	สำนักงานพระพุทธศาสนาจังหวัดกาญจนบุรี ตำบลปากแพรก อำเภอเมืองกาญจนบุรี จังหวัดกาญจนบุรี 71000	0 3456 4280 0 3456 4282 0 3456 4287	0 3456 4282	06 3267 4120	saraban_kanchanaburi@onab.go.th
3	สำนักงานพระพุทธศาสนาจังหวัดกาฬสินธุ์ ตำบลกาฬสินธุ์ อำเภอเมืองกาฬสินธุ์ จังหวัดกาฬสินธุ์ 46000	0 4381 4985	0 4381 5003	09 3319 6999	saraban_kalasin@onab.go.th
4	สำนักงานพระพุทธศาสนาจังหวัดกำแพงเพชร ศาลากลางจังหวัดกำแพงเพชร ชั้น 2 ถนน กำแพงเพชร - สุโขทัย ตำบลหนองปลิง อำเภอเมืองกำแพงเพชร จังหวัดกำแพงเพชร 62000	0 5570 5177-9	0 5570 5178	06 4935 8316	saraban_kamphaengphet@onab.go.th onabkppp2563@gmail.com
5	สำนักงานพระพุทธศาสนาจังหวัดขอนแก่น ศาลากลางจังหวัดขอนแก่น (หลังใหม่) ชั้น 3 ถนนศูนย์ราชการ ตำบลในเมือง อำเภอเมืองขอนแก่น จังหวัดขอนแก่น 40000	0 4323 8356-8	0 4323 8356-8	08 9862 5572	saraban_khonkaen@onab.go.th kkn2554@hotmail.com

ข้อมูลการติดต่อสำนักงานพระพุทธศาสนาจังหวัด (ส่วนภูมิภาค)

ที่	ที่อยู่หน่วยงาน	โทรศัพท์	โทรสาร	โทรศัพท์ ผอ.พศจ.	อีเมล
6	สำนักงานพระพุทธศาสนาจังหวัดจันทบุรี ศาลากลางจังหวัดจันทบุรี (หลังใหม่) ชั้น 3 ถนนเลียบริน ตำบลวัดใหม่ อำเภอเมืองจันทบุรี จังหวัดจันทบุรี 22000	0 3932 7116	0 3932 7116	06 5983 1678	saraban_chanthaburi@onab.go.th
7	สำนักงานพระพุทธศาสนาจังหวัดฉะเชิงเทรา ศาลากลางจังหวัดฉะเชิงเทรา ชั้น 1 ถนนเรือวุฒิ ตำบลหน้าเมือง อำเภอเมืองฉะเชิงเทรา จังหวัดฉะเชิงเทรา 24000	0 3851 4071 0 3853 5113	0 3851 4071 0 3853 5113	06 5984 5198	saraban_chachoengsao@onab.go.th cco.pooob@gmail.com
8	สำนักงานพระพุทธศาสนาจังหวัดชลบุรี วัดสวนตาล(ร้าง) ตำบลบางปลาสร้อย อำเภอเมืองชลบุรี จังหวัดชลบุรี 20000	0 3828 6418 0 3828 6428	0 3828 6418	06 3081 6285	saraban_chonburi@onab.go.th
9	สำนักงานพระพุทธศาสนาจังหวัดชัยนาท ศาลากลางจังหวัดชัยนาท ตำบลโนนเมือง อำเภอเมืองชัยนาท จังหวัดชัยนาท 17000	0 5641 4559	0 5641 4559	06 1396 9689	saraban_chainat@onab.go.th
10	สำนักงานพระพุทธศาสนาจังหวัดชัยภูมิ ถนนชัยภูมิ - ทนองบัวแดง ตำบลนาฝาย อำเภอเมืองชัยภูมิ จังหวัดชัยภูมิ 36000	0 4405 6375-6	0 4405 6375-6	06 2594 7786	saraban_chaiyaphum@onab.go.th

ข้อมูลการติดต่อสำนักงานพระพุทธศาสนาจังหวัด (ส่วนภูมิภาค)

ที่	ที่อยู่หน่วยงาน	โทรศัพท์	โทรสาร	โทรศัพท์ ผอ.พศจ.	อีเมล
11	สำนักงานพระพุทธศาสนาจังหวัดชุมพร ศาลากลางจังหวัดชุมพร ชั้น 4 ถนนไตรรัตน์ ตำบลนาชะอัง อำเภอเมืองชุมพร จังหวัดชุมพร 86000	0 7763 0806	0 7763 0807	06 2594 7786	saraban_chumphon@onab.go.th cpn_onab@hotmail.com
12	สำนักงานพระพุทธศาสนาจังหวัดเชียงใหม่ ถนนอธิประศาสน์ ตำบลเวียง อำเภอเมืองเชียงใหม่ จังหวัดเชียงใหม่ 57000	0 5374 4047	0 5371 6353	08 0123 4646	saraban_chiangrai@onab.go.th
13	สำนักงานพระพุทธศาสนาจังหวัดเชียงใหม่ ศูนย์ราชการจังหวัดเชียงใหม่ อาคารอำนวยการ ชั้น 4 ถนนโชตนา ตำบลช้างเผือก อำเภอเมืองเชียงใหม่ จังหวัดเชียงใหม่ 50300	0 5311 2671	0 5311 2672	08 1951 4434	saraban_chiangmai@onab.go.th cmionab2020@gmail.com
14	สำนักงานพระพุทธศาสนาจังหวัดตรัง ศาลากลางจังหวัดตรัง (หลังเก่า) ชั้น 1 ถนนพิบูลย์ ตำบลทับเที่ยง อำเภอเมืองตรัง จังหวัดตรัง 92000	0 7521 2912	0 7521 4835	09 8824 6084	saraban_trang@onab.go.th
15	สำนักงานพระพุทธศาสนาจังหวัดตราด อาคารพระปริยัติธรรมวัดโยธานิมิต พระอารามหลวง ถนนเทศบาล 4 ต.วังกระแจะ อำเภอเมืองตราด จังหวัดตราด 23000	0 3952 5491	0 3952 5493	06 3234 6344	saraban_trat@onab.go.th

ข้อมูลการติดต่อสำนักงานพระพุทธศาสนาจังหวัด (ส่วนภูมิภาค)

ที่	ที่อยู่หน่วยงาน	โทรศัพท์	โทรสาร	โทรศัพท์ ผอ.พศจ.	อีเมล
16	สำนักงานพระพุทธศาสนาจังหวัดตาก ศาลากลางจังหวัดตาก (หลังเก่า) ชั้น 1 ถนนพหลโยธิน ตำบลหนองหลวง อำเภอเมืองตาก จังหวัดตาก 63000	0 5551 3188	0 5554 1234	08 1533 9988	saraban_tak@onab.go.th
17	สำนักงานพระพุทธศาสนาจังหวัดนครนายก ศาลากลางจังหวัดนครนายก (หลังเก่า) ชั้น 1 ถนนสุวรรณศรี ตำบลท่าช้าง อำเภอเมืองนครนายก จังหวัดนครนายก 26000	0 3731 5490	0 3731 5490	06 3204 2065	saraban_nakhonnayok@onab.go.th buddhism490@gmail.com
18	สำนักงานพระพุทธศาสนาจังหวัดนครปฐม ศาลากลางจังหวัดนครปฐม (ส่วนต่อขยาย) ตำบลถนนขาด อำเภอเมืองนครปฐม จังหวัดนครปฐม 73000	0 3424 4505	0 3424 4506	09 7956 5949	saraban_nakhonpathom@onab.go.th
19	สำนักงานพระพุทธศาสนาจังหวัดนครพนม อาคารสำนักงานศึกษาธิการจังหวัดนครพนม (หลังเก่า) ชั้น 2 ถนนอภิบาลัญญา ตำบลโนนเมือง อำเภอเมืองนครพนม จังหวัดนครพนม 48000	0 4251 6315	0 4251 6316	08 0071 8559	saraban_nakhonphanom@onab.go.th nkpn.onab@gmail.com

ข้อมูลการติดต่อสำนักงานพระพุทธศาสนาจังหวัด (ส่วนภูมิภาค)

ที่	ที่อยู่หน่วยงาน	โทรศัพท์	โทรสาร	โทรศัพท์ ผอ.พศจ.	อีเมล
20	สำนักงานพระพุทธศาสนาจังหวัดนครราชสีมา 348 ถนนจิระ ตำบลในเมือง อำเภอเมืองนครราชสีมา จังหวัดนครราชสีมา 30000	0 4424 6063 0 4425 4068	0 4425 4069	08 1548 3553	saraban_nakhonratchasima@onab.go.th
21	สำนักงานพระพุทธศาสนาจังหวัดนครราชสีมา 840 ตำบลในเมือง อำเภอเมืองนครราชสีมา จังหวัดนครราชสีมา 80000	0 7534 4714 0 7535 7800 0 7535 7856	0 7535 7800 0 7535 7856	08 1897 5645	saraban_nakhonsithammarat@onab.go.th
22	สำนักงานพระพุทธศาสนาจังหวัดนครสวรรค์ ศาลากลางจังหวัดนครสวรรค์ ชั้น 5 ตำบลนครสวรรค์ตก อำเภอเมืองนครสวรรค์ จังหวัดนครสวรรค์ 60000	0 5680 3595 0 5680 3596	0 5680 3597	09 8748 9045	saraban_nakhonsawan@onab.go.th
23	สำนักงานพระพุทธศาสนาจังหวัดนนทบุรี ตำบลบางกะสอ อำเภอเมืองนนทบุรี จังหวัดนนทบุรี 11000	0 2950 3024	0 2950 3024	08 3081 6691	saraban_nonthaburi@onab.go.th
24	สำนักงานพระพุทธศาสนาจังหวัดนราธิวาส ตำบลลี้ภู อำเภอเมืองนราธิวาส จังหวัดนราธิวาส 96000	0 7354 2683	0 7354 2684	06 5983 1732	saraban_narathiwat@onab.go.th

ข้อมูลการติดต่อสำนักงานพระพุทธศาสนาจังหวัด (ส่วนภูมิภาค)

ที่	ที่อยู่หน่วยงาน	โทรศัพท์	โทรสาร	โทรศัพท์ ผอ.พศจ.	อีเมล
25	สำนักงานพระพุทธศาสนาจังหวัดน่าน 43 ถนนหน่อคำ ตำบลโนนเวียง อำเภอเมืองน่าน จังหวัดน่าน 55000	0 5477 5586 0 5477 5637	0 5477 5587	08 0071 7516	saraban_nan@onab.go.th
26	สำนักงานพระพุทธศาสนาจังหวัดบึงกาฬ ศาลากลางจังหวัดบึงกาฬ ชั้น 3 ถนนบึงกาฬ-นครพนม ตำบลบึงกาฬ อำเภอเมืองบึงกาฬ จังหวัดบึงกาฬ 38000	0 4249 2488	0 4249 2489	09 3059 6655	saraban_buengkan@onab.go.th
27	สำนักงานพระพุทธศาสนาจังหวัดบุรีรัมย์ ศาลากลางจังหวัดบุรีรัมย์ ชั้น 1 ตำบลเสม็ด อำเภอเมืองบุรีรัมย์ จังหวัดบุรีรัมย์ 31000	0 4466 6546	0 4466 6546	06 1028 5440	saraban_buriram@onab.go.th
28	สำนักงานพระพุทธศาสนาจังหวัดปทุมธานี ตำบลบางปรอก อำเภอเมืองปทุมธานี จังหวัดปทุมธานี 12000	0 2581 1189	0 2581 1148	08 0071 7526	saraban_pathumthani@onab.go.th
29	สำนักงานพระพุทธศาสนาจังหวัดประจวบคีรีขันธ์ ศาลากลางจังหวัดประจวบคีรีขันธ์ (หลังเก่า) ชั้น 2 ถนนสละชีพ อำเภอเมืองประจวบคีรีขันธ์ จังหวัดประจวบคีรีขันธ์ 77000	0 3260 4637	0 3260 4637	06 5520 3389	saraban_prachuapkhirikhan@onab.go.th pkbd2547@hotmail.com

ข้อมูลการติดต่อสำนักงานพระพุทธศาสนาจังหวัด (ส่วนภูมิภาค)

ที่	ที่อยู่หน่วยงาน	โทรศัพท์	โทรสาร	โทรศัพท์ ผอ.พศจ.	อีเมล
30	สำนักงานพระพุทธศาสนาจังหวัดปราจีนบุรี ศาลากลางจังหวัดปราจีนบุรี ชั้น 3 ตำบลไม้เค็ด อำเภอเมือง จังหวัดปราจีนบุรี 25230	0 3745 4508	0 3745 4507	08 1781 1651	saraban_prachinburi@onab.go.th
31	สำนักงานพระพุทธศาสนาจังหวัดปัตตานี ศาลากลางจังหวัดปัตตานี (หลังเก่า) ชั้น 2 ตึก 1 ถนนเดชา ตำบลสะบารัง อำเภอเมืองปัตตานี จังหวัดปัตตานี 94000	0 7333 7759	0 7333 7714	08 1328 2216	saraban_pattani@onab.go.th
32	สำนักงานพระพุทธศาสนาจังหวัดพระนครศรีอยุธยา ศูนย์ราชการจังหวัดพระนครศรีอยุธยา อาคาร 7 ชั้น ตำบลคลองสวนพูล อำเภอพระนครศรีอยุธยา จังหวัดพระนครศรีอยุธยา 13000	0 3533 5403	0 3533 5468	08 1946 3141	saraban_ayutthaya@onab.go.th
33	สำนักงานพระพุทธศาสนาจังหวัดพะเยา 73/6 ถนนดอนสนาม ตำบลเวียง อำเภอเมืองพะเยา จังหวัดพะเยา 56000	0 5448 0163	0 5448 4839	08 1716 9991	saraban_phayao@onab.go.th

ข้อมูลการติดต่อสำนักงานพระพุทธศาสนาจังหวัด (ส่วนภูมิภาค)

ที่	ที่อยู่หน่วยงาน	โทรศัพท์	โทรสาร	โทรศัพท์ ผอ.พศจ.	อีเมล
34	สำนักงานพระพุทธศาสนาจังหวัดพังงา ศาลากลางจังหวัดพังงา ชั้น 3 ถนนพังงา - ทับปุด ตำบลถ้ำน้ำมุด อำเภอเมืองพังงา จังหวัดพังงา 82000	0 7641 3908 0 7641 3910	0 7641 3908	06 1396 9753	saraban_phangnga@onab.go.th
35	สำนักงานพระพุทธศาสนาจังหวัดพัทลุง ศาลากลางจังหวัดพัทลุง ชั้น 4 ถนนรามศวรรค์ ตำบลคูหาสวรรค์ อำเภอเมืองพัทลุง จังหวัดพัทลุง 93000	0 7461 7035 0 7461 7039	0 7461 7040	09 3584 7719	saraban_phatthalung@onab.go.th
36	สำนักงานพระพุทธศาสนาจังหวัดพิจิตร ศาลากลางจังหวัดพิจิตร ชั้น 2 ถนนพิจิตร - ตะพานหิน ตำบลท่ากลาง อำเภอเมืองพิจิตร จังหวัดพิจิตร 66000	0 5661 4977	0 5661 4978	06 3115 4455	saraban_phichit@onab.go.th
37	สำนักงานพระพุทธศาสนาจังหวัดพิษณุโลก ศาลากลางจังหวัดพิษณุโลก ชั้น 4 ถนนวังจันทร์ ตำบลในเมือง อำเภอเมืองพิษณุโลก จังหวัดพิษณุโลก 65000	0 5524 8057	0 5524 8057	06 2594 8258	saraban_phitsanulok@onab.go.th

ข้อมูลการติดต่อสำนักงานพระพุทธศาสนาจังหวัด (ส่วนภูมิภาค)

ที่	ที่อยู่หน่วยงาน	โทรศัพท์	โทรสาร	โทรศัพท์ ผอ.พศจ.	อีเมล
38	สำนักงานพระพุทธศาสนาจังหวัดเพชรบุรี ตำบลคลองกระแซง อำเภอเมืองเพชรบุรี จังหวัดเพชรบุรี 76000	0 3240 0737	0 3240 0739	08 1295 0634	saraban_phetchaburi@onab.go.th pbi.onab@gmail.com
39	สำนักงานพระพุทธศาสนาจังหวัดเพชรบูรณ์ วัดมหาธาตุ ตำบลในเมือง อำเภอเมืองเพชรบูรณ์ จังหวัดเพชรบูรณ์ 67000	0 5671 3174-5	0 5671 1824	06 1416 9119	saraban_phetchabun@onab.go.th
40	สำนักงานพระพุทธศาสนาจังหวัดแพร่ 13 ถนนสันเทืองหลวง ตำบลในเวียง อำเภอเมืองแพร่ จังหวัดแพร่ 54000	0 5453 1208	0 5453 1208	06 2593 8977	saraban_phrae@onab.go.th
41	สำนักงานพระพุทธศาสนาจังหวัดภูเก็ต ศาลากลางจังหวัดภูเก็ตหลังใหม่ ชั้น 2 ถนนเจ้าฟ้า ตำบลตลาดเหนือ อำเภอเมืองภูเก็ต จังหวัดภูเก็ต 83000	0 7622 1943	0 7622 1944	08 1805 1970	saraban_phuket@onab.go.th
42	สำนักงานพระพุทธศาสนาจังหวัดมหาสารคาม ถนนเลี้ยวเมืองมหาสารคาม - ร้อยเอ็ด ตำบลแวงนาง อำเภอเมืองมหาสารคาม จังหวัดมหาสารคาม 44000	0 4377 7795-6	0 4377 7797	08 1717 4994	saraban_mahasarakham@onab.go.th

ข้อมูลการติดต่อสำนักงานพระพุทธศาสนาจังหวัด (ส่วนภูมิภาค)

ที่	ที่อยู่หน่วยงาน	โทรศัพท์	โทรสาร	โทรศัพท์ ผอ.พศจ.	อีเมล
43	สำนักงานพระพุทธศาสนาจังหวัดมุกดาหาร ศาลากลางจังหวัดมุกดาหาร ชั้น 2 ถนนวิริยสุรการ ตำบลมุกดาหาร อำเภอเมืองมุกดาหาร จังหวัดมุกดาหาร 49000	0 4261 1089 0 4261 4090	0 4261 4521	08 9840 9014	saraban_mukdahana@onab.go.th onabmukdahana@gmail.com
44	สำนักงานพระพุทธศาสนาจังหวัดแม่ฮ่องสอน อาคารพาณิชย์ติดโกลบอลเฮ้าส์ 596 หมู่ 11 ตำบลปางหมู อำเภอเมืองแม่ฮ่องสอน จังหวัดแม่ฮ่องสอน 58000	0 5361 4494	0 5361 4494	09 3140 4253	saraban_maehongson@onab.go.th
45	สำนักงานพระพุทธศาสนาจังหวัดยโสธร อาคารศาลากลางจังหวัดยโสธร (หลังเก่า) ชั้น 2 ตำบลในเมือง อำเภอเมืองยโสธร จังหวัดยโสธร 35000	0 4571 5477-8		09 2546 5508	saraban_yasothon@onab.go.th
46	สำนักงานพระพุทธศาสนาจังหวัดยะลา ศาลากลางจังหวัดยะลา อาคาร 2 ชั้น 2 ตำบลสะเตง อำเภอเมืองยะลา จังหวัดยะลา 95000	0 7320 3652	0 7320 3650	08 1541 6678	saraban_yala@onab.go.th yala011@hotmail.co.th

ข้อมูลการติดต่อสำนักงานพระพุทธศาสนาจังหวัด (ส่วนภูมิภาค)

ที่	ที่อยู่หน่วยงาน	โทรศัพท์	โทรสาร	โทรศัพท์ ผอ.พศจ.	อีเมล
47	สำนักงานพระพุทธศาสนาจังหวัดร้อยเอ็ด อาคารศาลากลางจังหวัดร้อยเอ็ด (หลังเก่า) ชั้น 2 ถนนทวารวดี ตำบลในเมือง อำเภอเมืองร้อยเอ็ด จังหวัดร้อยเอ็ด 45000	0 4351 1053 0 4351 2819	0 4351 2828	06 5983 1750	saraban_roiet@onab.go.th
48	สำนักงานพระพุทธศาสนาจังหวัดระนอง ตำบลเขาในเวศน์ อำเภอเมืองระนอง จังหวัดระนอง 85000	0 7781 3760-1	0 7781 3760	06 5983 3188	saraban_ranong@onab.go.th
49	สำนักงานพระพุทธศาสนาจังหวัดระยอง 129 หมู่ 4 ตำบลทับมา อำเภอเมืองระยอง จังหวัดระยอง 21000	0 3861 5360-1	0 3861 5360	06 5983 1751	saraban_rayong@onab.go.th rygonab@gmail.com
50	สำนักงานพระพุทธศาสนาจังหวัดราชบุรี ศาลากลางจังหวัดราชบุรีหลังใหม่ ชั้น 3 ถนนอำเภอ ตำบลหน้าเมือง อำเภอเมืองราชบุรี จังหวัดราชบุรี 70000	0 3232 3515	0 3232 3515	09 8669 8744	saraban_ratchaburi@onab.go.th onabrbr@gmail.com
51	สำนักงานพระพุทธศาสนาจังหวัดลพบุรี ถนนพหลโยธิน ตำบลทะเลชุบศร จังหวัดลพบุรี 15000	0 3642 2044	0 3642 2166	06 5729 4275	saraban_lopburi@onab.go.th

ข้อมูลการติดต่อสำนักงานพระพุทธศาสนาจังหวัด (ส่วนภูมิภาค)

ที่	ที่อยู่หน่วยงาน	โทรศัพท์	โทรสาร	โทรศัพท์ ผอ.พศจ.	อีเมล
52	สำนักงานพระพุทธศาสนาจังหวัดลำปาง ถนนวัดม่อนจำศีล ตำบลพระบาท อำเภอเมืองลำปาง จังหวัดลำปาง 52000	0 5482 1572	0 5482 1572	06 5121 8187	saraban_lampang@onab.go.th
53	สำนักงานพระพุทธศาสนาจังหวัดลำพูน ศาลากลางจังหวัดลำพูน ตำบลศรีบัวบาน อำเภอเมืองลำพูน จังหวัดลำพูน 51000	0 5351 1460	0 5351 1460-1	08 1952 6303	saraban_lamphun@onab.go.th
54	สำนักงานพระพุทธศาสนาจังหวัดเลย ศาลากลางจังหวัดเลย (หลังใหม่) ชั้น 5 ถนนมลิวรรณ ตำบลกุดป่อง อำเภอเมืองเลย จังหวัดเลย 42000	0 4286 1574	0 4286 1574	06 2593 9371	saraban_loei@onab.go.th
55	สำนักงานพระพุทธศาสนาจังหวัดศรีสะเกษ อาคารศาลากลางจังหวัดศรีสะเกษ (หลังเก่า) ชั้น 2 ถนนเทพา ตำบลเมืองเหนือ อำเภอเมืองศรีสะเกษ จังหวัดศรีสะเกษ 33000	0 4562 2645	0 4561 7909	09 4959 5228	saraban_sisaket@onab.go.th

ข้อมูลการติดต่อสำนักงานพระพุทธศาสนาจังหวัด (ส่วนภูมิภาค)

ที่	ที่อยู่หน่วยงาน	โทรศัพท์	โทรสาร	โทรศัพท์ ผอ.พศจ.	อีเมล
56	สำนักงานพระพุทธศาสนาจังหวัดสกลนคร ศาลากลางจังหวัดสกลนคร (หลังเก่า) ชั้น 2 ถนนศูนย์ราชการ ตำบลธาตุเชิงชุม อำเภอเมืองสกลนคร จังหวัดสกลนคร 47000	0 4271 5275	0 4271 5274	08 0071 8287	saraban_sakonnakhon@onab.go.th
57	สำนักงานพระพุทธศาสนาจังหวัดสงขลา ตำบลบ่อยาง อำเภอเมืองสงขลา จังหวัดสงขลา 90000	0 7432 3088	0 7432 3105	06 1028 5425	saraban_songkhla@onab.go.th
58	สำนักงานพระพุทธศาสนาจังหวัดสตูล ศาลากลางจังหวัดสตูล (หลังเก่า) ชั้น 2 ถนนสตูลธานี ตำบลพิมาน อำเภอเมือง จังหวัดสตูล 91000	0 7471 1117	0 7472 2486	06 5931 0155	saraban_satun@onab.go.th
59	สำนักงานพระพุทธศาสนาจังหวัดสมุทรปราการ 34/6 อาคารวีระ รอดเรือง ถนนสุขุมวิท ตำบลปากน้ำ อำเภอเมือง จังหวัดสมุทรปราการ 10270	0 2394 0118-20	0 2394 0118-9	06 2593 8973	saraban_samutprakan@onab.go.th
60	สำนักงานพระพุทธศาสนาจังหวัดสมุทรสงคราม ตำบลแม่กลอง อำเภอเมืองสมุทรสงคราม จังหวัดสมุทรสงคราม 75000	0 3471 2520	0 3471 4864	08 9379 3434	saraban_samutsongkhram@onab.go.th

ข้อมูลการติดต่อสำนักงานพระพุทธศาสนาจังหวัด (ส่วนภูมิภาค)

ที่	ที่อยู่หน่วยงาน	โทรศัพท์	โทรสาร	โทรศัพท์ ผอ.พศจ.	อีเมล
61	สำนักงานพระพุทธศาสนาจังหวัดสมุทรสาคร ศาลากลางจังหวัดสมุทรสาคร (หลังใหม่) ถนนเศรษฐกิจ 1 อำเภอเมืองสมุทรสาคร จังหวัดสมุทรสาคร 74000	0 3441 1490	0 3441 2219	06 1389 5143	saraban_samutsakhon@onab.go.th
62	สำนักงานพระพุทธศาสนาจังหวัดสระแก้ว ศาลากลางจังหวัดสระแก้ว ถนนสุวรรณศร ตำบลท่าเกษม อำเภอเมืองสระแก้ว จังหวัดสระแก้ว 27000	0 3742 5202-3	0 3742 5203	06 2593 8967	saraban_sakaeo@onab.go.th
63	สำนักงานพระพุทธศาสนาจังหวัดสระบุรี ศูนย์ราชการจังหวัดสระบุรี ชั้น 1 ตำบลตะกุด อำเภอเมืองสระบุรี จังหวัดสระบุรี 18000	0 3634 0756	0 3634 0757	08 9651 4213	saraban_saraburi@onab.go.th
64	สำนักงานพระพุทธศาสนาจังหวัดสิงห์บุรี ตำบลบางบัว อำเภอเมืองสิงห์บุรี จังหวัดสิงห์บุรี 16000	0 3650 7307-8	0 3650 7307-8	06 5520 3390	saraban_singburi@onab.go.th buddasing507307@gmail.com
65	สำนักงานพระพุทธศาสนาจังหวัดสุโขทัย ศาลากลางจังหวัดสุโขทัย ชั้น 3 ถนนนิกรเกษม ตำบลธานี อำเภอเมืองสุโขทัย จังหวัดสุโขทัย 64000	0 5561 6298	0 5561 6298	08 5402 1009	saraban_sukhothai@onab.go.th sti.onab@gmail.com

ข้อมูลการติดต่อสำนักงานพระพุทธศาสนาจังหวัด (ส่วนภูมิภาค)

ที่	ที่อยู่หน่วยงาน	โทรศัพท์	โทรสาร	โทรศัพท์ ผอ.พศจ.	อีเมล
66	สำนักงานพระพุทธศาสนาจังหวัดสุพรรณบุรี ศูนย์ราชการจังหวัดสุพรรณบุรี ชั้น 3 ตำบลสนามชัย อำเภอเมืองสุพรรณบุรี จังหวัดสุพรรณบุรี 72000	0 3553 6083-4	0 3553 6083-4	06 5979 4836	saraban_suphanburi@onab.go.th
67	สำนักงานพระพุทธศาสนาจังหวัดสุราษฎร์ธานี ถนนดอนนก อำเภอเมืองสุราษฎร์ธานี จังหวัดสุราษฎร์ธานี 84000	0 7728 6192	0 7728 6192	06 5520 3383	saraban_suratthani@onab.go.th praputsurat@gmail.com
68	สำนักงานพระพุทธศาสนาจังหวัดสุรินทร์ ศาลากลางจังหวัดสุรินทร์ ชั้น 3 ศูนย์ราชการจังหวัดสุรินทร์ ถนนเลียยมือง ตำบลนอกเมือง อำเภอเมืองสุรินทร์ จังหวัดสุรินทร์ 32000	0 4451 4607-8	0 4451 4607	06 5520 3385	saraban_surin@onab.go.th
69	สำนักงานพระพุทธศาสนาจังหวัดหนองคาย ศาลากลางจังหวัดหนองคาย ชั้น 2 อำเภอเมือง จังหวัดหนองคาย 43000	0 4242 3512	0 4242 3513	06 3208 1807	saraban_nongkhai@onab.go.th
70	สำนักงานพระพุทธศาสนาจังหวัดหนองบัวลำภู ตำบลลำภู อำเภอเมืองหนองบัวลำภู จังหวัดหนองบัวลำภู 39000	0 4231 6748	0 4231 6750	09 3059 4141	saraban_nongbualamphu@onab.go.th

ข้อมูลการติดต่อสำนักงานพระพุทธศาสนาจังหวัด (ส่วนภูมิภาค)

ที่	ที่อยู่หน่วยงาน	โทรศัพท์	โทรสาร	โทรศัพท์ ผอ.พศจ.	อีเมล
71	สำนักงานพระพุทธศาสนาจังหวัดอ่างทอง ศาลากลางจังหวัดอ่างทอง (หลังเก่า) ชั้น 2 ตำบลบางแก้ว อำเภอเมืองอ่างทอง จังหวัดอ่างทอง 14000	0 3561 0990	0 3561 0989	06 5983 3426	saraban_angthong@onab.go.th angthongonab@gmail.com
72	สำนักงานพระพุทธศาสนาจังหวัดอำนาจเจริญ ศาลากลางจังหวัดอำนาจเจริญ ชั้น 3 ตำบลโนนหนามแท่ง อำเภอเมืองอำนาจเจริญ จังหวัดอำนาจเจริญ 37000	0 4552 3131-2	0 4552 3131-2	06 5984 5197	saraban_amnatcharoen@onab.go.th
73	สำนักงานพระพุทธศาสนาจังหวัดอุดรธานี ศาลากลางจังหวัดอุดรธานี อาคาร 2 ชั้น 5 ถนนอิบตี ตำบลหมากแข้ง อำเภอเมืองอุดรธานี จังหวัดอุดรธานี 41000	0 4222 3423 0 4222 3143	0 4222 3143	06 4936 0401	saraban_udonthani@onab.go.th
74	สำนักงานพระพุทธศาสนาจังหวัดอุตรดิตถ์ วัดกลาง ศาลาการเปรียญ ชั้น 2 ถนนเจริญธรรม ตำบลบ้านเกาะ อำเภอเมืองอุตรดิตถ์ จังหวัดอุตรดิตถ์ 53000	0 5541 7796	0 5541 7796	08 5614 6257	saraban_uttaradit@onab.go.th

ข้อมูลการติดต่อสำนักงานพระพุทธศาสนาจังหวัด (ส่วนภูมิภาค)

ที่	ที่อยู่หน่วยงาน	โทรศัพท์	โทรสาร	โทรศัพท์ ผอ.พศจ.	อีเมล
75	สำนักงานพระพุทธศาสนาจังหวัดอุทัยธานี ตำบลอุทัยใหม่ อำเภอเมืองอุทัยธานี จังหวัดอุทัยธานี 61000	0 5657 1764-5	0 5657 1763	06 5520 3387	saraban_uthaithani@onab.go.th
76	สำนักงานพระพุทธศาสนาจังหวัดอุบลราชธานี ศาลากลางจังหวัดอุบลราชธานี ชั้น 2 ตำบลแจระแม อำเภอเมืองอุบลราชธานี จังหวัดอุบลราชธานี 34000	0 4534 4593-5	0 4534 4593	08 9926 7619	saraban_ubonratchathani@onab.go.th

ที่มา : กลุ่มเทคโนโลยีสารสนเทศ สำนักงานเลขาธิการกรม
ข้อมูล ณ วันที่ 30 ธันวาคม 2564

คณะผู้จัดทำ

ข้อมูลพื้นฐานทางพระพุทธศาสนา ประจำปี พ.ศ. 2565

ที่ปรึกษา

นายอินทพร จันเอี่ยม

รองผู้อำนวยการสำนักงานพระพุทธศาสนาแห่งชาติ

รักษาราชการแทนผู้อำนวยการสำนักงานพระพุทธศาสนาแห่งชาติ

นายธีรเดช จันทรัตน์

เลขาธิการกรม

ตรวจทานข้อมูล

นายปกรณ์ ศรีแสง

ผู้อำนวยการกลุ่มเทคโนโลยีสารสนเทศ

รวบรวมเรียบเรียง/นำเสนอข้อมูล

นายชัชชัย ชมเชย

นักวิชาการศาสนาปฏิบัติการ

พิสูจน์อักษร

นางสาวพิมพ์พันธุ์ สุคันธิน

นักวิชาการศาสนาชำนาญการ

นายกรุณชัย มาบุญธรรม

นักวิชาการศาสนาปฏิบัติการ

นางสาวชนภรณ์ ลิ้มตระกูล

นักวิชาการศาสนาปฏิบัติการ

นางสาววรัทยา ห้วยกรดวัฒนา

เจ้าหน้าที่ระบบคอมพิวเตอร์

ออกแบบปก

นางสาวชนภรณ์ ลิ้มตระกูล

นักวิชาการศาสนาปฏิบัติการ

เผยแพร่โดย

กลุ่มเทคโนโลยีสารสนเทศ สำนักงานเลขานุการกรม สำนักงานพระพุทธศาสนาแห่งชาติ

โทรศัพท์ 0 2441 7940 E-mail: bitc@onab.go.th Website: www.onab.go.th

