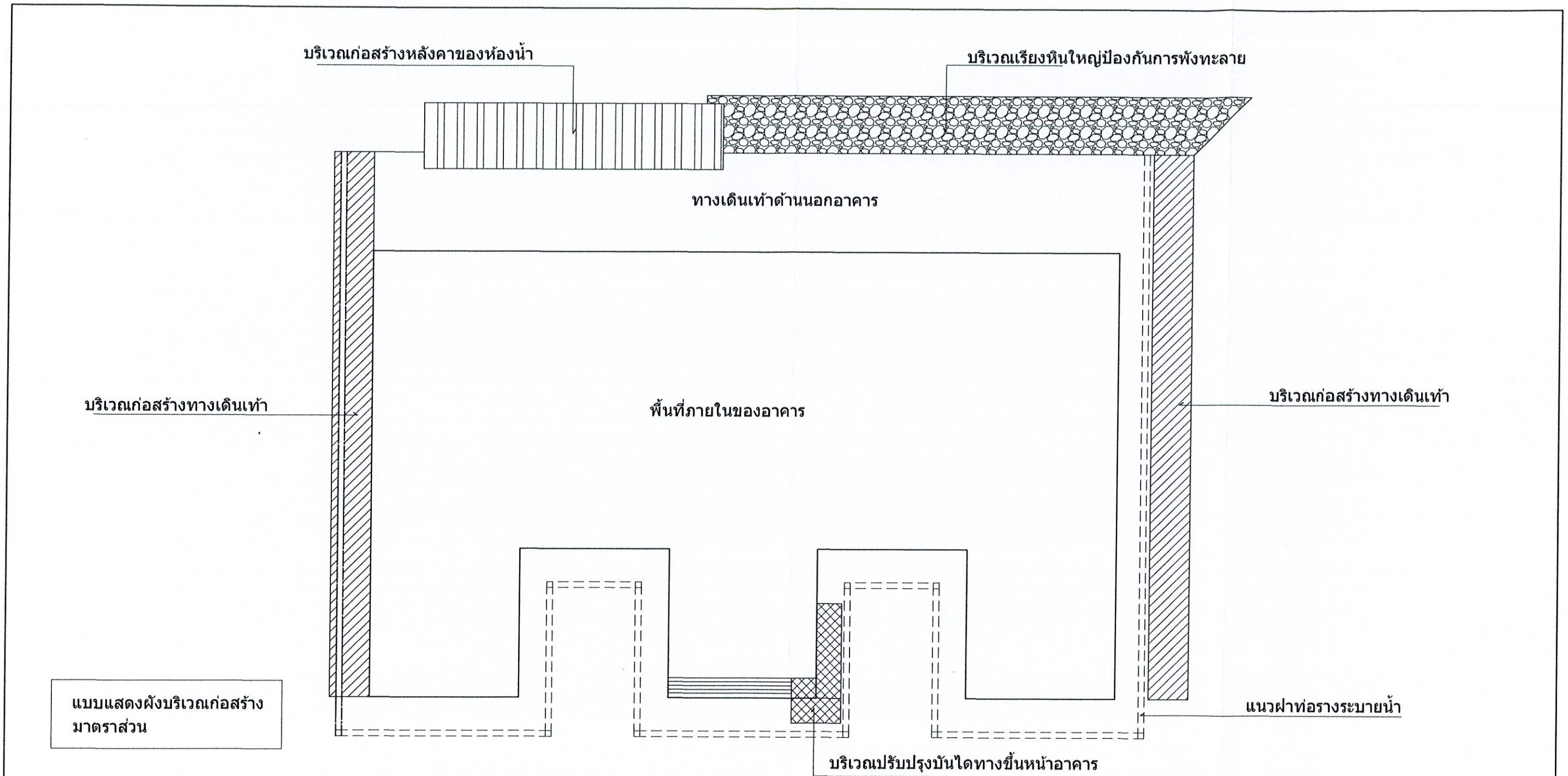
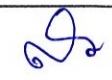


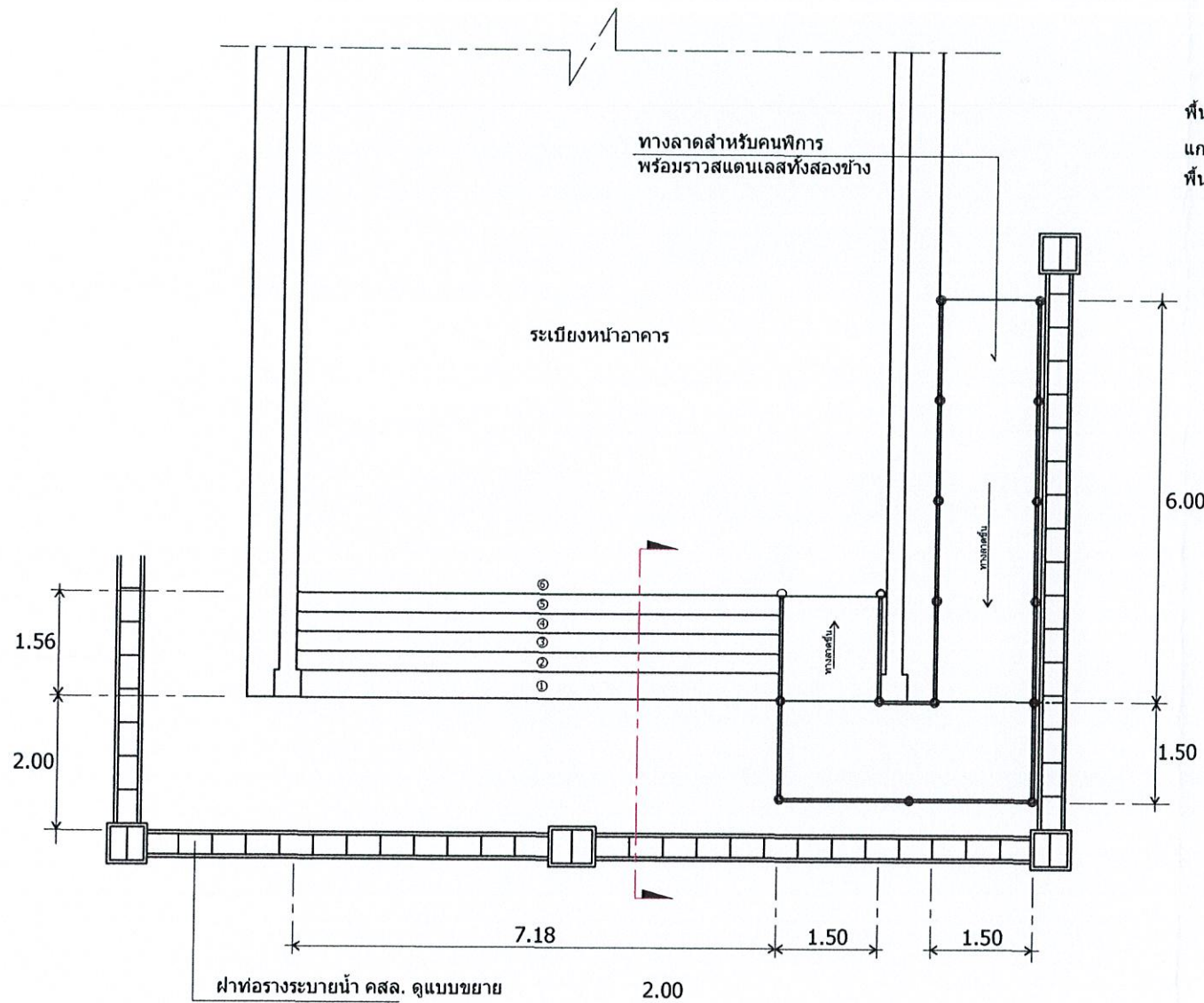


**สำนักงานพระพุทธศาสนาแห่งชาติ  
กองพุทธศาสนสถาน ฝ่ายออกแบบและก่อสร้าง**

**โครงการปรับปรุงอาคารฝึกอบรม ขนาด 4 ชั้น สถาบันพระสังฆาธิการ  
ตำบลดอนทราย อำเภอปากท่อ จังหวัดราชบุรี**

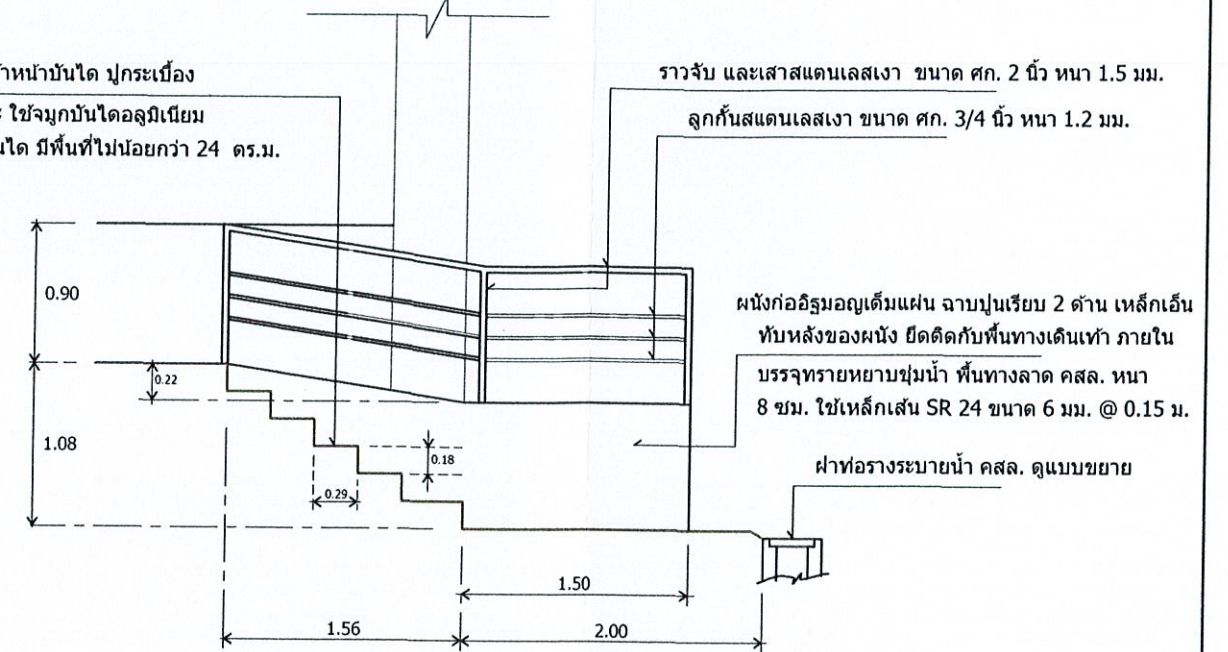


สำนักงานพระพุทธศาสนาแห่งชาติ กองพุทธศาสนสถาน ฝ่ายออกแบบและก่อสร้าง			แบบก่อสร้าง : ปรับปรุงอาคารฝึกอบรม ของสถาบันพระสังฆาธิการ	แผ่นที่ <b>1</b>  <b>5</b> จำนวนแผ่น
			สถานที่ก่อสร้าง : สถาบันพระสังฆาธิการ อำเภอปากท่อ จังหวัดราชบุรี	
รองผู้อำนวยการ รักษาการแทน ผู้อำนวยการสำนักงานพระพุทธศาสนาแห่งชาติ	นายสิปปนร แก้วงาม	สถาปนิก		
ผู้อำนวยการกองพุทธศาสนสถาน	นายสุเทพ ภูรัตนโอภา	วิศวกร		
รักษาการแทน หัวหน้าฝ่ายออกแบบและก่อสร้าง	นางฉวีวรรณ แซ่ฮึ้ง วันที่.....เดือน.....พ.ศ.....	ผู้เขียนแบบ	 นายสมชาย รอดประดิษฐ์ นายช่างโยธาชำนาญงาน	
		แสดงแบบ		

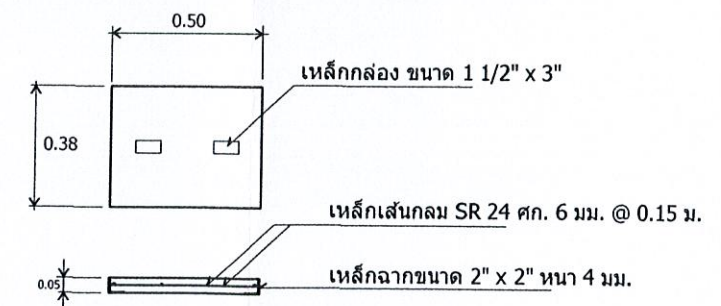


แบบแปลนปรับปรุงบันไดทางขึ้นหน้าอาคาร  
มาตราส่วน 1 : 100

พื้นบันไดและทางเดินเท้าหน้าบันได ปูกระเบื้องแกรนิตโต้ ชนิดผิวขรุขระ ไข้จุ่มกบับันไดอลูมิเนียม พื้นปูแกรนิตโต้ หน้าบันได มีพื้นที่ไม่น้อยกว่า 24 ตร.ม.



แบบแสดงรูปตัดบันไดทางขึ้น และทางลาดหน้าอาคาร  
มาตราส่วน 1 : 50



แบบแสดงฝาท่อรางระบายน้ำ  
มาตราส่วน 1 : 25

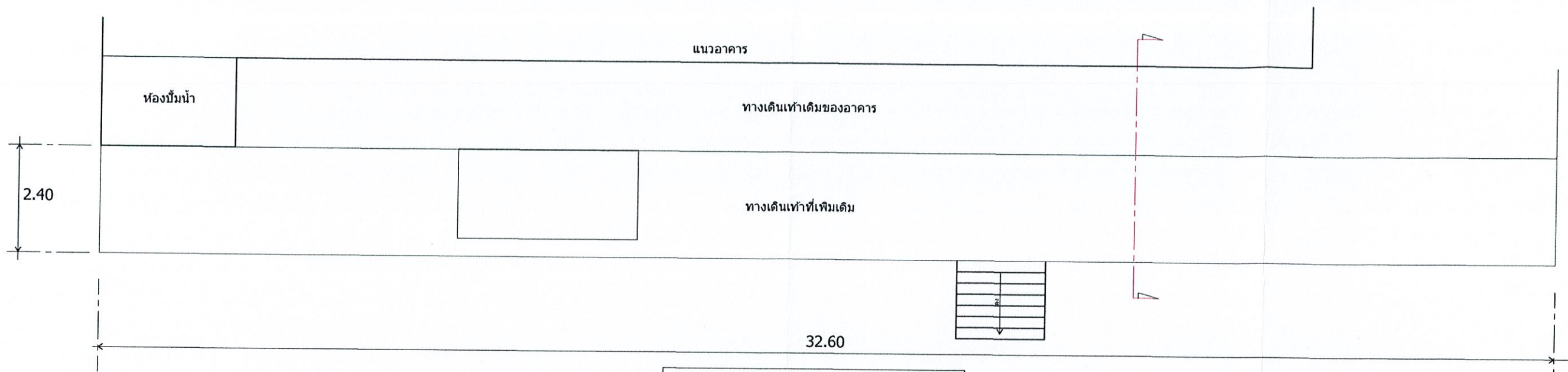
สำนักงานพระพุทธศาสนาแห่งชาติ กองพุทธศาสนสถาน ฝ่ายออกแบบและก่อสร้าง

แบบก่อสร้าง : ปรับปรุงอาคารฝึกอบรม ของสถาบันพระสังฆาธิการ  
สถานที่ก่อสร้าง : สถาบันพระสังฆาธิการ อำเภอปากท่อ จังหวัดราชบุรี

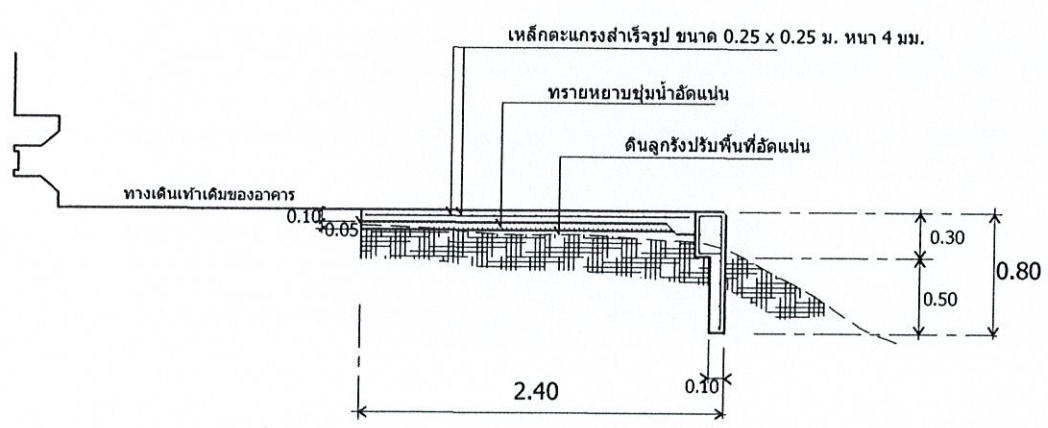
รองผู้อำนวยการ รักษาการแทน ผู้อำนวยการสำนักงานพระพุทธศาสนาแห่งชาติ	นายสีปวีร์ แก้วงาม
ผู้อำนวยการกองพุทธศาสนสถาน	นายสุเทพ ภูรัตนโสภา
รักษาการแทน หัวหน้าฝ่ายออกแบบและก่อสร้าง	นางฉวีวรรณ แซ่อึ้ง วันที่.....เดือน.....พ.ศ.....

สถาปนิก	
วิศวกร	
ผู้เขียนแบบ	นายสมชาย รอดประดิษฐ์ นายช่างโยธาชำนาญงาน
แสดงแบบ	

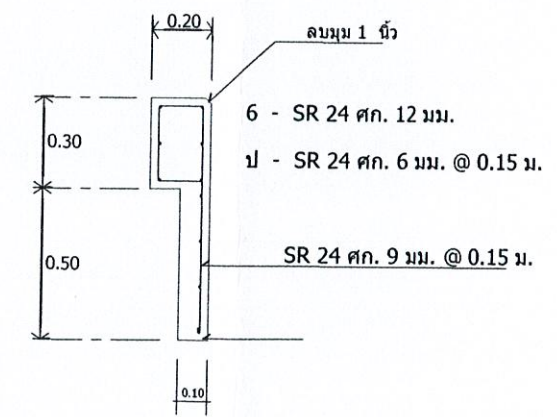
แผ่นที่	2
จำนวนแผ่น	5



แบบแปลนแสดงทางเดินเก่าที่เพิ่มเติม  
 มาตรฐาน 1 : 100

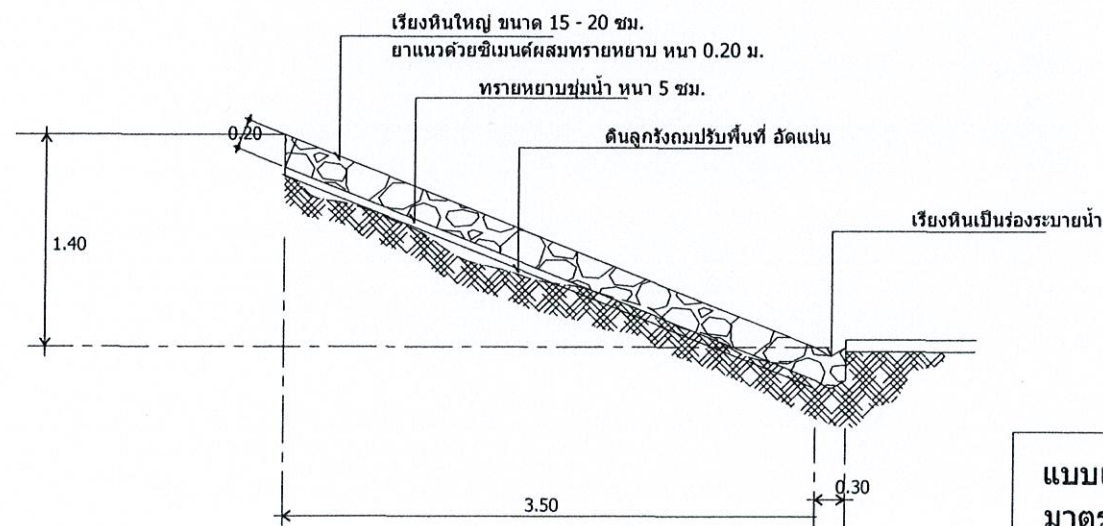
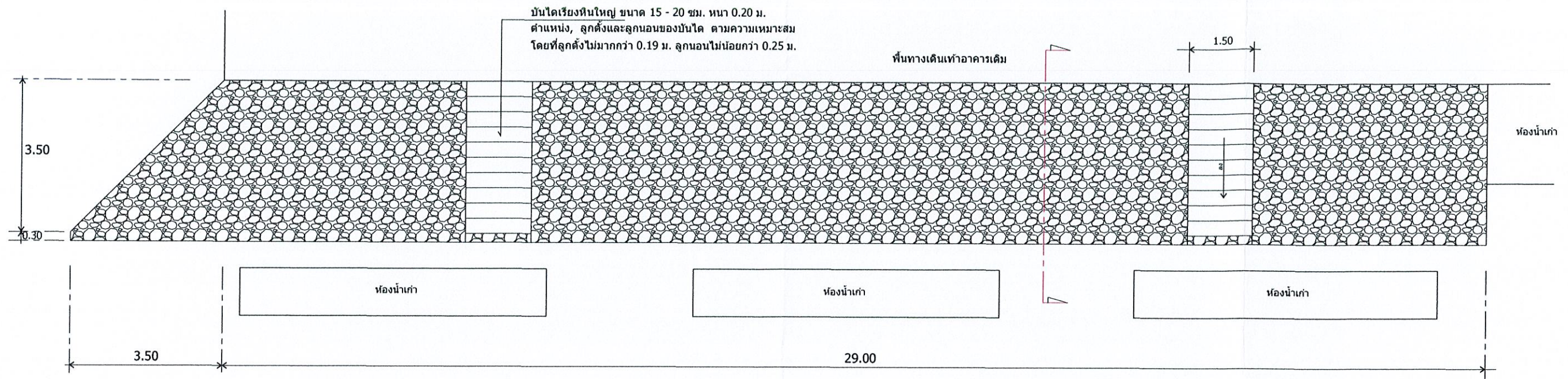


แบบแสดงรูปตัดทางเดินเก่าที่เพิ่มเติม  
 มาตรฐาน 1 : 50



แบบแสดงคาน คสล. ป้องกันดินพังทะลาย  
 มาตรฐาน 1 : 25

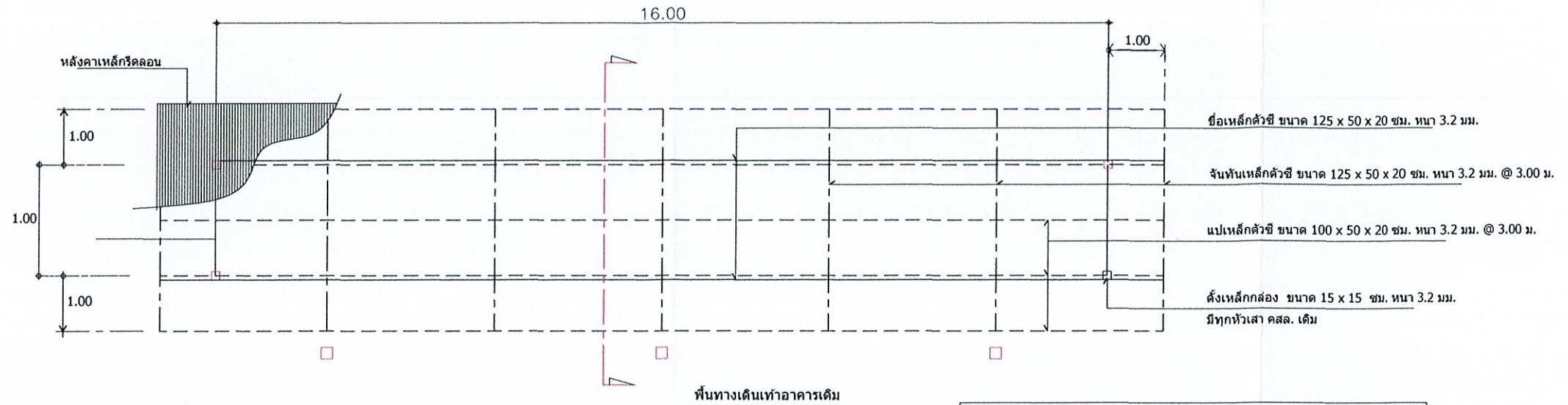
สำนักงานพระพุทธศาสนาแห่งชาติ กองพุทธศาสนสถาน ฝ่ายออกแบบและก่อสร้าง			แบบก่อสร้าง :	ปรับปรุงอาคารฝึกอบรม ของสถาบันพระสังฆาธิการ	แผ่นที่ <b>3</b>  <b>5</b> จำนวนแผ่น
			สถานที่ก่อสร้าง :	สถาบันพระสังฆาธิการ อำเภอปากท่อ จังหวัดราชบุรี	
รองผู้อำนวยการ รักษาการแทน ผู้อำนวยการสำนักงานพระพุทธศาสนาแห่งชาติ	นายสีปป์บวร แก้วงาม	สถาปนิก	วิศวกร		
ผู้อำนวยการกองพุทธศาสนสถาน	นายสุเทพ ภูรัตนโอภา	ผู้เขียนแบบ	นายสมชาย รอดประดิษฐ์ นายช่างโยธาชำนาญงาน		
รักษาการแทน หัวหน้าฝ่ายออกแบบและก่อสร้าง	นางฉวีวรรณ แซ่อึ้ง วันที่.....เดือน.....พ.ศ.....	แสดงแบบ			



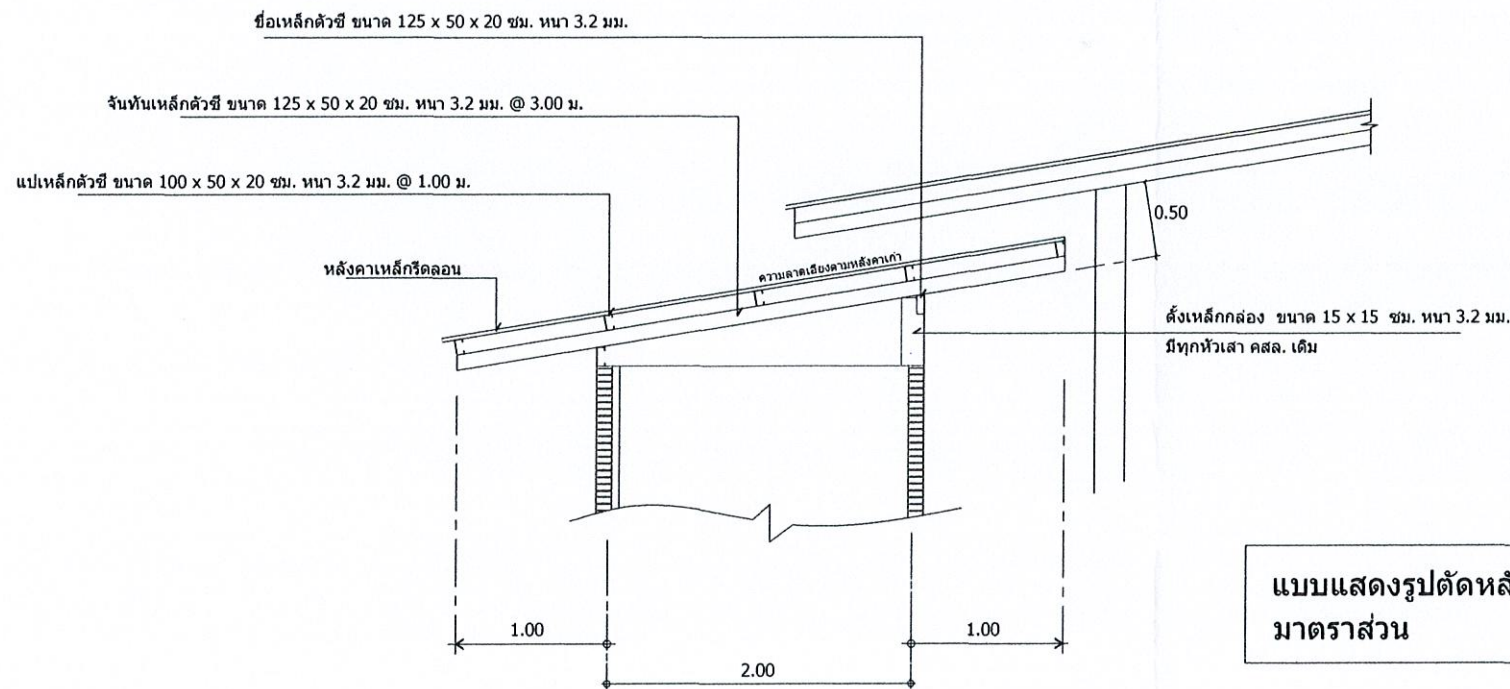
แบบแปลนเรียงหินใหญ่ป้องกันการพังทลาย  
 มาตรฐาน 1 : 100

แบบแสดงรูปตัดเรียงหินใหญ่  
 มาตรฐาน 1 : 50

สำนักงานพระพุทธศาสนาแห่งชาติ กองพุทธศาสนสถาน ฝ่ายออกแบบและก่อสร้าง		แบบก่อสร้าง :	ปรับปรุงอาคารฝึกอบรม ของสถาบันพระสังฆาธิการ	
		สถานที่ก่อสร้าง :	สถาบันพระสังฆาธิการ อำเภอปากท่อ จังหวัดราชบุรี	
รองผู้อำนวยการ รักษาการแทน ผู้อำนวยการสำนักงานพระพุทธศาสนาแห่งชาติ	นายสีปंबर แก้วงาม	สถาปนิก		แผ่นที่ 4 5 จำนวนแผ่น
ผู้อำนวยการกองพุทธศาสนสถาน	นายสุเทพ ภูรัตนโอภา	วิศวกร		
รักษาการแทน หัวหน้าฝ่ายออกแบบและก่อสร้าง	นางจวีวรรณ แซ่ฮึ้ง วันที่.....เดือน.....พ.ศ.....	ผู้เขียนแบบ	นายสมชาย รอดประดิษฐ์ นายช่างโยธาชำนาญงาน	
		แสดงแบบ		



แบบแปลนแสดงโครงสร้างหลังคาของห้องน้ำ  
 มาตรฐาน 1 : 100



แบบแสดงรูปตัดหลังคาห้องน้ำ  
 มาตรฐาน 1 : 50

สำนักงานพระพุทธศาสนาแห่งชาติ กองพุทธศาสนสถาน ฝ่ายออกแบบและก่อสร้าง			แบบก่อสร้าง :	ปรับปรุงอาคารฝึกอบรม ของสถาบันพระสังฆาธิการ	
			สถานที่ก่อสร้าง :	สถาบันพระสังฆาธิการ อำเภอปากท่อ จังหวัดราชบุรี	
รองผู้อำนวยการ รักษาราชการแทน	นายสีปป์บวร แก้วงาม	สถาปนิก			แผ่นที่ 5
ผู้อำนวยการสำนักงานพระพุทธศาสนาแห่งชาติ		วิศวกร			
ผู้อำนวยการกองพุทธศาสนสถาน	นายสุเทพ ภูรัตนโอภา	ผู้เขียนแบบ	นายสมชาย รอดประดิษฐ์ นายช่างโยธาชำนาญงาน		จำนวนแผ่น 5
รักษาการแทน หัวหน้าฝ่ายออกแบบและก่อสร้าง	นางฉวีวรรณ แซ่ฉิ่ง	แสดงแบบ			
	วันที่.....เดือน.....พ.ศ.....				